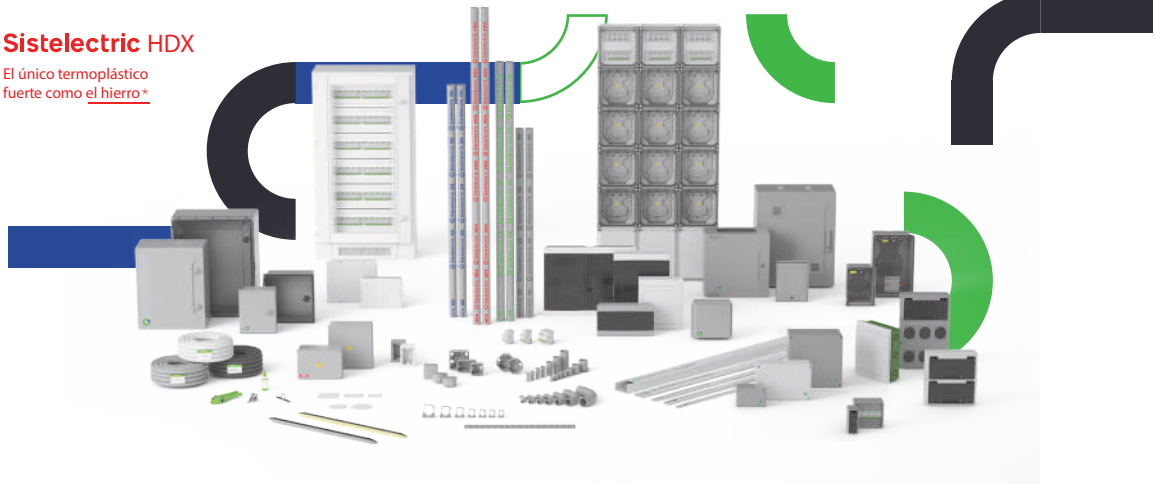


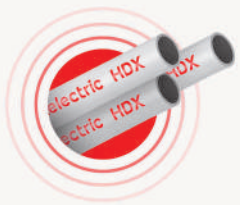
Sistelectric HDX

El único termoplástico fuerte como el hierro.*



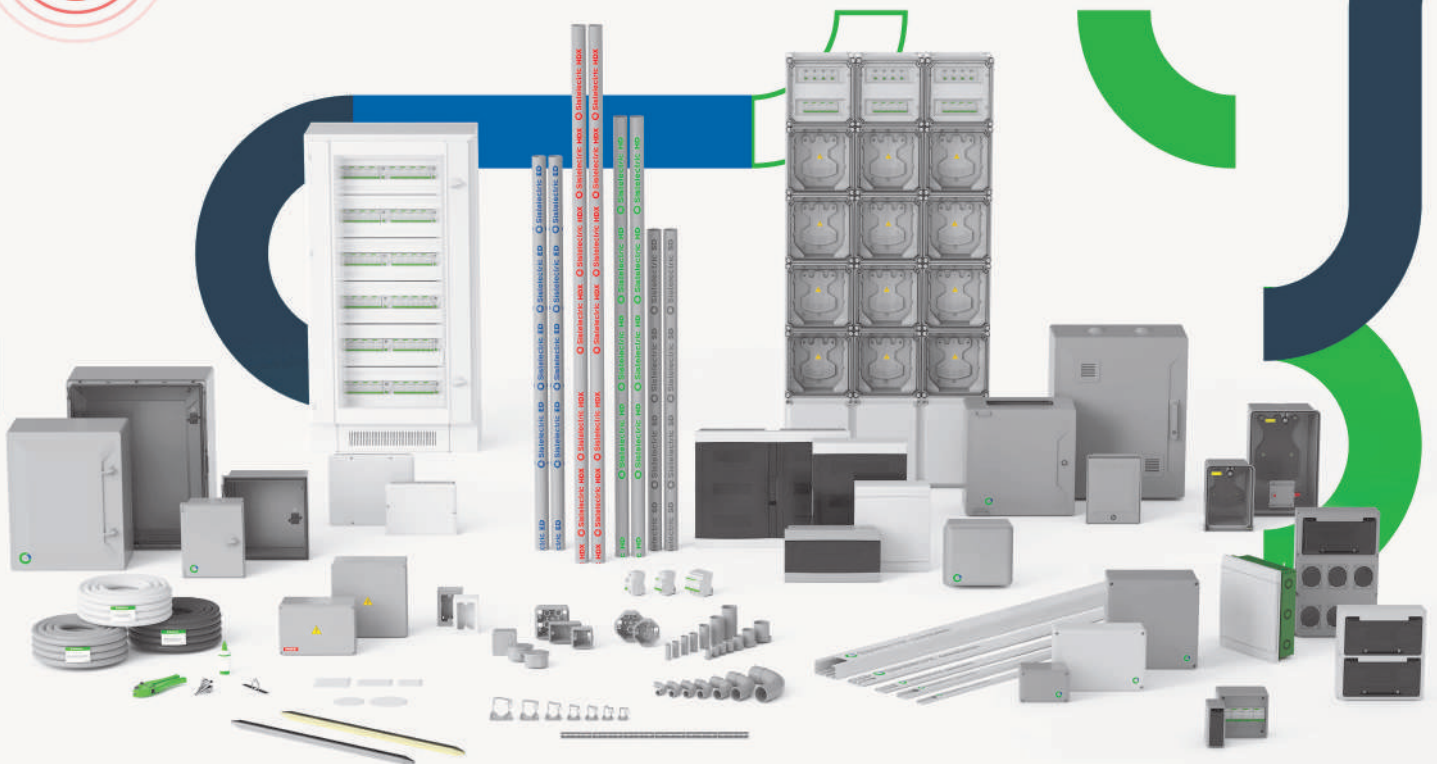
(*) Tecnología de clasificación 5544-2254-4315, por aplicación de las Normas IFAAM 62386-1, IFAAM 62386-2 e IEC 60754-2. Libre de halógeno.





Sistelectric HDX

El único termoplástico
fuerte como el hierro*



(*) Clasificación 5544-2254-4315, en cumplimiento con las Normas IRAM 62386-1, IRAM 62386-21 e IEC 60754-2. Prod. Libre de halógenos

La instalación es **Sistelectric**

Sistelectric es el primer sistema a nivel mundial que brinda una solución integral para todo tipo de instalación eléctrica.

Desarrollamos una línea completa de tubos, cajas, gabinetes y accesorios totalmente compatibles para que puedas resolver con la máxima seguridad instalaciones industriales, comerciales y domiciliarias.

Sistelectric te acompaña desde el inicio hasta el final de tu instalación.

Instalá seguridad, **instalá Sistelectric**

¿Qué Sistelectric uso para mi proyecto?

Elegí el **Sistelectric** ideal para tu instalación:



	HDX	HD	ED	SD	Pesados	Semi pesados	Livianos
Apto vivienda unifamiliar	✓	✓	✓	✓	✓	✓	✓
Apto locales comerciales	✓	✓	✓	✓	✓	✓	✓
Apto para embutir	✓	✓	✓	✓	✓	✓	✓
Apto para uso en losa	✓	✓	✓	✓	✓	✓	-
Apto vivienda multifamiliar menor a 25 metros de altura	✓	✓	✓	✓	✓	✓	-
Apto vivienda multifamiliar mayor a 25 metros de altura	✓	✓	-	-	-	-	-
Apto alta concurrencia / Dificil evacuación	✓	✓	-	-	-	-	-
Libre de halógenos	✓	✓	-	-	-	-	-
Apto para sobreponer	✓	✓	-	-	-	-	-
Apto uso exterior	✓	✓	-	-	-	-	-
Apto uso industrial	✓	-	-	-	-	-	-

Accesorios exclusivos HDX Libres de Halógenos y resistencia 55

Accesorios Libres de Halógenos y resistencia 44
 Diámetro disponibles para tubos y accesorios: 20, 22, 25, 32, 40, 50



Instalá seguridad, instalá **Sistelectric**

Sistelectric HDX



(*) Clasificación 5544-2254-4315, en cumplimiento con las Normas IRAM 62386-1, IRAM 62386-21 e IEC 60754-2, (bajo en halógenos)

HDX, el único termoplástico fuerte como el hierro*

HDX: El sistema más resistente y seguro del mercado.

Los tubos HDX nacen para reemplazar a las instalaciones tradicionales metálicas de embutir y sobreponer. Hemos desarrollado un tubo clasificado con la misma resistencia mecánica del galvanizado pesado, cumpliendo con las reglamentaciones de la AEA y cuenta con sello IRAM.

Los HDX son libre de halógenos y cuentan con una línea exclusiva de accesorios y cajas.

Clasificación 5544-2254-4315



Sistelectric HDX IRAM 62386-1 (5544) Ind. Argentina Fab. GENROD SA Lote 10940503 113

Clasificación 5544 según IRAM 62386-1		
	5	Resistencia a la compresión hasta 400KG
	5	Resistencia al impacto mayor a masa de 6,8 Kg. desde una altura de 300 mm.
	4	Temperatura de servicio mínima 25 °C
	4	Temperatura de servicio máxima 120 °C

Medidas	Código	Descripción
	TR20HDX	Tubo rígido HDX Ø 20mm
	TR22HDX	Tubo rígido HDX Ø 22mm
	TR25HDX	Tubo rígido HDX Ø 25mm
	TR32HDX	Tubo rígido HDX Ø 32mm
	TR40HDX	Tubo rígido HDX Ø 40mm
	TR50HDX	Tubo rígido HDX Ø 50mm



Normas utilizadas para su construcción y control

IRAM 62386-1, IRAM 62386-21 e IEC 60754-2

Detalles constructivos

- Clasificación 5544-2254-4315, por aplicación de las normas citadas.
- Rigidez dieléctrica ensayada a 2000V durante 15 minutos corriente < 100 mA.
- Resistencia de aislación a 500 Vcc > 100 MΩ.
- Presentación: tubos rígidos de 3 mts. largo.
- Color: Gris RAL 7035 con marcación roja.

Utilícelos con los **Accesorios exclusivos HDX**
Libres de halógenos y resistencia 55



Aplicación:

Desarrollado especialmente para ser utilizados, en ámbitos industriales y en todo aquel proyecto donde sea necesaria una canalización con una alta resistencia a la compresión, al impacto y a la tracción.

Especialmente indicado para ser utilizado en forma sobrepuesta por su alta resistencia mecánica inclusive en industrias y ámbitos expuestos a posibles impactos accidentales.

HDX Accesorios



HDX, el único termoplástico fuerte como el hierro*.

- **HDX: El sistema más resistente y seguro del mercado.**

Los tubos y accesorios Sistelectric HDX nacen para reemplazar a las instalaciones tradicionales metálicas de embutir y sobreponer. Hemos desarrollado un tubo con la resistencia mecánica del metal, cumpliendo reglamentaciones de la AEA y con sello IRAM.

Instalá seguridad, **instalá Sistelectric.**

IP65  



Ventajas de los accesorios Sistelectric HDX:

- Termoplástico **libre de halógenos.**
- Alta **resistencia 55.**
- Por sus características no se oxidan ni corroen.
- Sin rosca ni tornillos
- Material Aislante, Clasificación 5544-2254-4315
IP54 (Sin sellador), **IP 65** (Con sellador)
- IRAM 62386-21:2009, IRAM 62386-1:2008 & IEC 60754-2:2011

Usá los tubos **Sistelectric HDX** con sus accesorios para lograr una resistencia insuperable.



Conector para tubo HDX

Aplicación

Se utiliza para efectuar acoples rápidos muy resistentes de ajuste exacto entre una caja y un tubo **Sistelectric HDX**

Libre de halógenos, resistencia 55.



Medidas

HDX	Diam. nominal
CTR20HDX	20
CTR22HDX	22
CTR25HDX	25
CTR32HDX	32
CTR40HDX	40
CTR50HDX	50

Unión para tubo HDX

Aplicación

Se utiliza para realizar acoples rápidos muy resistentes y/o prolongación de ajuste exacto entre dos tubos **Sistelectric HDX**.

Libre de halógenos, resistencia 55.



Medidas

HDX	Diam. nominal
UTR20HDX	20
UTR22HDX	22
UTR25HDX	25
UTR32HDX	32
UTR40HDX	40
UTR50HDX	50

Curva para tubo HDX

Aplicación

Se utiliza para realizar acoples rápidos muy resistentes a 90° de ajuste exacto entre dos tramos de tubos **Sistelectric HDX**.

Diseñado para permitir un excelente pasaje de conductores eléctricos en su interior.

Libre de halógenos, resistencia 55



Medidas

HDX	Diam. nominal
VTR20HDX	20
VTR22HDX	22
VTR25HDX	25
VTR32HDX	32
VTR40HDX	40
VTR50HDX	50

Grampa ajustable para tubo HDX

Aplicación

Se utiliza para sujetar de manera muy resistente con solo presionarla al tubo **Sistelectric HDX**, cuenta con clip de seguridad. Por su diseño optimiza tiempos de montajes permitiendo su uso tanto de manera vertical como horizontal.

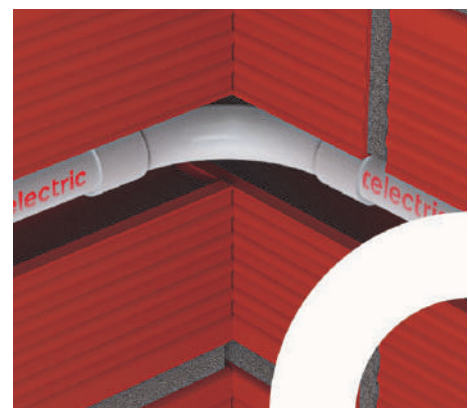
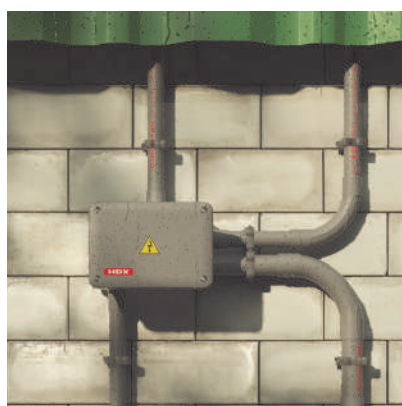
Cuenta con alojamiento para tarugos.

Apto para encastre rápido entre grampas.



Medidas

HDX	Diam. nominal
GRA20HDX	20
GRA22HDX	22
GRA25HDX	25
GRA32HDX	32
GRA40HDX	40
GRA50HDX	50



HDX Cajas



EMBUTIR HDX

Cajas de embutir de muy alta resistencia al impacto y a la compresión, las mismas son fabricadas con termoplásticos de última generación y cuentan con un diseño optimizado.

Desarrolladas para ser utilizadas embutidas en instalaciones que requieran una muy alta resistencia. Son aptas para construcción tradicional en todas sus formas; cuentan además, con detalles especiales para ser utilizadas en la construcción en seco. Diseñadas según norma IRAM 62670.



Cajas de embutir HDX

Tradicional	Descripción
02220HDX	Rectangular HDX
02221HDX	Octogonal Chica
02222HDX	Octogonal Grande
02223HDX	Cuadrada 10x10
02224HDX	Mignon

SOBREPONER HDX

Envoltorios diseñados para paso, derivación y conexión construidos en material termoplástico aislante. De muy alta resistencia al impacto y a la compresión

Desarrolladas para ser utilizadas sobrepuestas en todo tipo de instalación fija, domiciliarias o comerciales, siendo aptas para todo tipo de construcción en interior.

Diseñada según el modelo contamos con cajas que cumplen con la norma 67670.



Cajas de sobreponer HDX

Código	Descripción
02215HDX	Rectangular HDX
02216HDX	Octogonal chica con tapa HDX





CAJAS ESTANCAS DE ALTA RESISTENCIA A LA COMPRESIÓN E IMPACTO PARA PASE Y DERIVACIÓN



Código	A Ancho	H Alto	P Prof.
06090905HDX	90	90	55
06090907HDX	90	90	75
06111106HDX	115	115	65
06111108HDX	115	115	80
06111111HDX	115	115	110
06111606HDX	115	165	65
06111608HDX	115	165	80
06111611HDX	115	165	110
06161606HDX	165	165	65
06161608HDX	165	165	80
06161611HDX	165	165	110
06162106HDX	165	210	65
06162108HDX	165	210	80
06162111HDX	165	210	110
06212111HDX	210	210	110
06212113HDX	210	210	135
06212116HDX	210	210	165
06213111HDX	210	310	110
06213113HDX	210	310	135
06213116HDX	210	310	165
06313111HDX	310	310	110
06313113HDX	310	310	135
06313116HDX	310	310	165



Sistelectric HD



(*) 9 de cada 10 es el resultado porcentual de los items en donde el HD aplica para su uso en la tabla comparativa de tubos Sistelectric.

Clasificación 553-2254-4211, en cumplimiento con las Normas IRAM 62386-1, IRAM 62386-21 e IEC 60754-2 (bajo en halógenos)

El más versátil, el HD es aplicable en **9 de cada 10*** instalaciones

El tubo HD es la evolución del tubo de chapa negra

Los tubos **HD** están indicados para ser utilizados tanto en instalaciones sobrepuestas como embutidas para todo tipo de construcciones, **con fuerte uso en edificios**, incluso en zonas sísmicas y en ámbitos de gran concurrencia y difícil evacuación. Cumple con las normativas y recomendaciones de la AEA, es aislante y libre de halógenos.

Clasificación 4422-2254-4211.



Clasificación 4422 según IRAM 62386-1		
	4	Resistencia a la compresión 125kg
	4	Resistencia al impacto mayor a masa de 2Kg, desde una altura de 300 mm.
	2	Temperatura de servicio mínima -5 °C
	2	Temperatura de servicio máxima 90 °C

Normas utilizadas para su construcción y control

IRAM 62386-1, IRAM 62386-21 e IEC 60754-2

Detalles constructivos

- Clasificación 4422-2254-4211, por aplicación de las normas citadas.
- Rigidez dieléctrica ensayada a 2000V durante 15 minutos corriente < 100 mA.
- Resistencia de aislación a 500 Vcc > 100 MΩ.
- Presentación: tubos rígidos de 3 mts. largo.
- Color: Gris RAL 7035 con marcación verde.

- Utilízalos con los **Accesorios Sistelectric estándar** (Libres de halógenos y resistencia 44)

Sistelectric HD ø 20mm IRAM 62386-1 (4422) Ing Argentina Fab. GENROD SA Lote 10940603 11:20

Medidas	Código	Descripción
	TR20HD	Tubo rígido HD Ø 20mm
	TR22HD	Tubo rígido HD Ø 22mm
	TR25HD	Tubo rígido HD Ø 25mm
	TR32HD	Tubo rígido HD Ø 32mm
	TR40HD	Tubo rígido HD Ø 40mm
	TR50HD	Tubo rígido HD Ø 50mm



Aplicación:

Desarrollado especialmente para ser utilizado en instalaciones embutidas y sobrepuestas por su alta resistencia mecánica y capaz de cumplir con los requerimientos más exigentes. Pueden ser utilizado, como reemplazo directo de tubos de chapa negra.

Además, están indicados para ser utilizados, en forma sobrepuesta y embutida en todo tipo de construcciones, incluso en zonas sísmicas y en ámbitos de gran concurrencia, difícil evacuación, cumpliendo con la Reglamentación AEA 90364-7-718 (Lugares y locales de pública concurrencia).

Sistelectric ED



Es ideal para instalaciones de embutir con **gran exigencia*** a la compresión

(*) Clasificación 4321-2254-4211, en cumplimiento con las Normas IRAM 62386-1 e IRAM 62386-21. Para construcciones tradicionales y en seco de hasta 25 metros de altura.

Usá ED en tus instalaciones embutidas reforzadas en viviendas y comercios

Los tubos ED han sido desarrollados para ser embutidos en paredes y losas que requieren mayor exigencia a la compresión. Para instalaciones de viviendas unifamiliares, en edificios de hasta 25 metros de altura y en comercios. Utilizá ED siempre que instales en losas que requieran mayor resistencia a la compresión.

Clasificación 4321-2254-4211



Clasificación 4321 según IRAM 62386-1		
	4	Resistencia a la compresión 125kg
	3	Resistencia al impacto mayor a masa de 2 kg. desde una altura de 100 mm.
	2	Temperatura de servicio mínima -5°C
	1	Temperatura de servicio máxima 60°C



Medidas	Código	Descripción
	TR16ED	Tubo rígido ED Ø 16mm
	TR20ED	Tubo rígido ED Ø 20mm
	TR22ED	Tubo rígido ED Ø 22mm
	TR25ED	Tubo rígido ED Ø 25mm
	TR32ED	Tubo rígido ED Ø 32mm
	TR40ED	Tubo rígido ED Ø 40mm
	TR50ED	Tubo rígido ED Ø 50mm

Normas utilizadas para su construcción y control

IRAM 62386-1, IRAM 62386-21

Detalles constructivos

- Clasificación 4321-2254-4211, por aplicación de las normas citadas.
- Rigidez dieléctrica ensayada a 2000V durante 15 minutos corriente < 100 mA.
- Resistencia de aislación a 500 Vcc > 100 MΩ.
- Presentación: tubos rígidos de 3 mts. largo.
- Color: Gris RAL 7035 con marcación azul.
- Utilizalos con los Accesorios Sistelectric estándar (Libres de halógenos y resistencia 44)



Aplicación:

Apto para uso en losa reforzada.
 Desarrollado para ser utilizados en construcción tradicional y en seco.
 Están indicados para ser utilizados, embutidos en paredes y losas reforzadas en instalaciones domiciliarias en viviendas unifamiliares, en edificios menores a 25 metros y en pequeños comercios.

Sistelectric SD



(*) Clasificación 3321-2254-4211, en cumplimiento con las Normas IRAM 62386-1 e IRAM 62386-21. Para construcciones tradicionales y en seco de hasta 25 metros de altura.

El SD es la **solución práctica** y segura para instalaciones embutidas*

● **Usá SD en tus instalaciones embutidas en viviendas y comercios de menor porte**

Los tubos SD son los indicados para ser usados en instalaciones embutidas en pared y losa de viviendas unifamiliares, de edificios menores a 25 metros de altura y de pequeños comercios.

Además podrás utilizar los SD en todo aquel proyecto donde sea necesario realizar una instalación embutida práctica y segura.

Clasificación 3321-2254-4211



Clasificación 3321 según IRAM 62386-1		
	3	Resistencia a la compresión 75kg
	3	Resistencia al impacto mayor a masa de 2 kg. desde una altura de 100 mm.
	2	Temperatura de servicio mínima -5° C
	1	Temperatura de servicio máxima 60°C

Normas utilizadas para su construcción y control
IRAM 62386-1, IRAM 62386-21

Detalles constructivos

- Clasificación 3321-2254-4211, por aplicación de las normas citadas.
- Rigidez dieléctrica ensayada a 2000V durante 15 minutos corriente < 100 mA.
- Resistencia de aislación a 500 Vcc > 100 MΩ.
- Presentación: tubos rígidos de 3 mts. largo.
- Color: Gris RAL 7035 con marcación gris.

● Utilízalos con los **Accesorios Sistelectric** estándar (Libres de halógenos y resistencia 44)



Medidas	Código	Descripción
	TR16SD	Tubo rígido SD Ø 16mm
	TR20SD	Tubo rígido SD Ø 20mm
	TR22SD	Tubo rígido SD Ø 22mm
	TR25SD	Tubo rígido SD Ø 25mm
	TR32SD	Tubo rígido SD Ø 32mm
	TR40SD	Tubo rígido SD Ø 40mm
	TR50SD	Tubo rígido SD Ø 50mm




Aplicación:

Apto para uso en losa.

Desarrollado especialmente para ser utilizados en instalaciones embutidas convencionales.

Están indicados para aplicación embutida en paredes y losas en instalaciones domiciliarias en viviendas unifamiliares, en edificios menores a 25 metros y en pequeños comercios y en todo aquel proyecto donde sea necesario realizar una instalación embutida práctica y segura.





Estamos ahí, para **cuidarte,** **siempre.**

El único sistema integral de instalación eléctrica, que garantiza seguridad, eficacia y agilidad.

Para construcción en seco y tradicional

Tubo Corrugado Pesado



Aplicación

Aptos para obras húmedas: embutidos en losas, en paredes, bajo pisos técnicos y techos. Teniendo en cuenta las prescripciones adicionales que indica la Reglamentación AEA 90364-7-770 para este tipo de canalizaciones (Ver 770.10.3.3.4)

Clasificación 4321 2254 4211

Clasificación 4321 s/IRAM 62386-1



4

Resistencia a la compresión 125KG



3

Resistencia al impacto mayor a masa de 2 Kg. desde una altura de 100 mm.



2

Temperatura de servicio mínima -5 °C



1

Temperatura de servicio máxima 60 °C

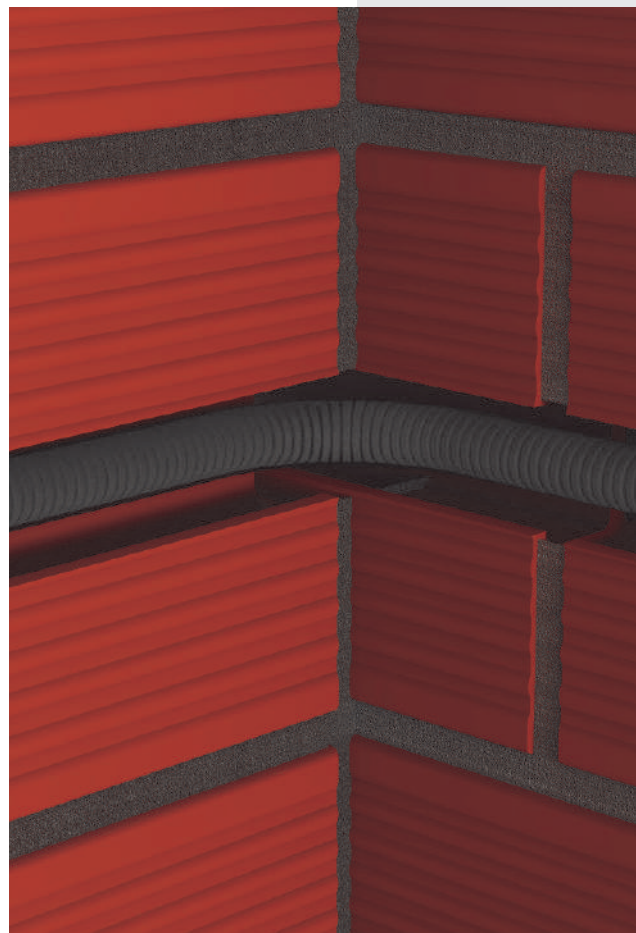


Medidas	Código	Diam. Ext	Mts. x rollo
	GETC20P	ø20mm	25 mts
	GETC22P	ø22mm	25 mts
	GETC25P	ø25mm	25 mts

Características técnicas

Tubos corrugados de material termoplástico, autoextinguible, no propagante de la llama, desarrollado bajo diseño exclusivo que garantiza un alto nivel de flexibilidad funcional asociada a un ajuste exacto con sus accesorios, apto para realizar canalizaciones embutidas en viviendas y comercios.

Por su resistencia a la compresión son especialmente especificados para losas tanto de hormigón puro como del sistema prefabricadas con ladrillos.



Sistema de embalaje diseñado para mantener el tubo enrollado mientras es usado.

Tubo Corrugado Semi Pesado



Aplicación

Aptos para obras húmedas: embutidos en paredes, bajo pisos técnicos y techos. Teniendo en cuenta las prescripciones adicionales que indica la Reglamentación AEA 90364-7-770 para este tipo de canalizaciones (Ver 770.10.3.3.4)

Clasificación 3321 2254 4211

Clasificación 3321 s/IRAM 62386-1



3

Resistencia a la compresión 75 KG



3

Resistencia al impacto mayor a masa de 2 Kg. desde una altura de 100 mm.



2

Temperatura de servicio mínima -5 °C



1

Temperatura de servicio máxima 60 °C



Medidas

Código	Diam. Ext	Mts. x rollo
GETC20S	ø20mm	25 mts
GETC22S	ø22mm	25 mts
GETC25S	ø25mm	25 mts
GETC32S	ø32mm	25 mts
GETC40S	ø40mm	25 mts
GETC50S	ø50mm	25 mts
GETC2050S	ø20mm	50 mts
GETC2250S	ø22mm	50 mts
GETC2550S	ø25mm	50 mts

Características técnicas

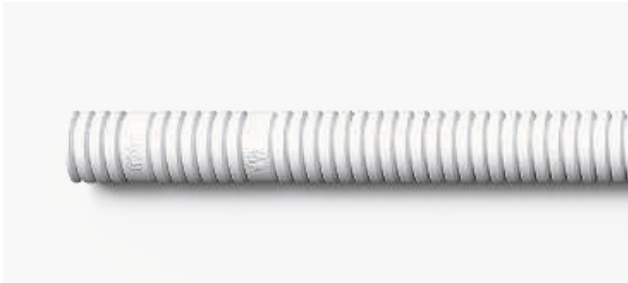
Tubos corrugados de material termoplástico, autoextinguible, no propagante de la llama, desarrollado bajo diseño exclusivo que garantiza un alto nivel de flexibilidad funcional asociada a un ajuste exacto con sus accesorios, apto para realizar canalizaciones embutidas en viviendas y comercios.



Sistema de embalaje diseñado para mantener el tubo enrollado mientras es usado.



Tubo Corrugado Liviano



Aplicación

Indicado para obras secas embutidas en techos, pisos, paredes o tabiques, construidos en hormigón premoldeado, donde la instalación suponga la previsión de huecos o canales en él. Teniendo en cuenta las prescripciones adicionales que indica la Reglamentación AEA 90364-7-770 para este tipo de canalizaciones (Ver 770.10.3.3.4)

Clasificación 2321 s/IRAM 62386-1



2

Resistencia a la compresión 32 KG



3

Resistencia al impacto mayor a masa de 2 Kg. desde una altura de 100 mm.



2

Temperatura de servicio mínima -5 °C



1

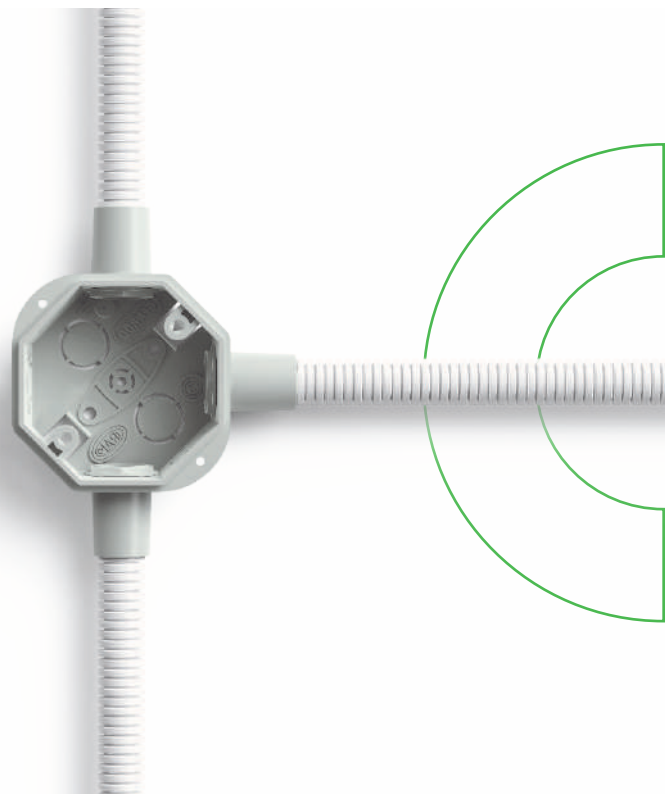
Temperatura de servicio máxima 60 °C

Medidas

Código	Diam. Ext	Mts. x rollo
GETC20L	ø20mm	25 mts
GETC22L	ø22mm	25 mts
GETC25L	ø25mm	25 mts
GETC32L	ø32mm	25 mts
GETC40L	ø40mm	25 mts
GETC50L	ø50mm	25 mts
GETC2050L	ø20mm	50 mts
GETC2250L	ø22mm	50 mts
GETC2550L	ø25mm	50 mts

Características técnicas

Tubos corrugados de material termoplástico, autoextinguible, no propagante de la llama, desarrollado bajo diseño exclusivo que garantiza un alto nivel de flexibilidad funcional asociada a un ajuste exacto con sus accesorios, indicado para realizar canalizaciones embutidas en viviendas y comercios tanto en obras húmedas como secas.



Sistema de embalaje diseñado para mantener el tubo enrollado mientras es usado.



Accesorios **Sistelectric**



Un **sistema completo** para una instalación profesional.

Sistelectric proporciona seguridad y practicidad para tu instalación. La línea contempla un abanico completo de accesorios como conectores, curvas, uniones y grampas. Para asegurar una correcta y segura aplicación en tu instalación.

Los accesorios estándar son compatibles con las líneas de **tubos rígidos HD, ED, SD y corrugados**. Con el fin de brindarte mayor seguridad nuestros accesorios son construidos en material termoplástico de ingeniería el cual es aislante, ignífugo, autoextinguible y libre de halógenos. Nuestros accesorios cuentan con un grado de protección IP54 y cuando se utiliza el adhesivo sellador **Sistelectric** el grado de protección se eleva a IP65. **Instalá seguridad, instalá Sistelectric.**

IP65



Ventajas de los accesorios **Sistelectric**:

- Termoplástico **libre de halógenos**.
- Alta **resistencia 44**.
- Por sus características no se oxidan ni corroen.
- Sin rosca ni tornillos
- Material Aislante, Clasificación 443312544211, **IP54** (Sin sellador), **IP 65** (Con sellador)
- IRAM 62386-21:2009, IRAM 62386-1:2008 & IEC 60754-2:2011



Conector para tubo rígido y corrugado

Aplicación

Se utiliza para efectuar acoples rápidos de ajuste exacto entre una caja y un tubo **Sistelectric** rígido o corrugado.

Libre de halógenos, resistencia 44.



Medidas	Tradicional	Diam. nominal
	CTRG016E	16
	CTRG020E	20
	CTRG022E	22
	CTRG025E	25
	CTRG032E	32
	CTRG040E	40
	CTRG050E	50

Unión para tubo rígido y corrugado

Aplicación

Se utiliza para realizar acoples rápidos y/o prolongación de ajuste exacto entre dos tubos **Sistelectric** rígidos o corrugados.

Libre de halógenos, resistencia 44.



Medidas	Tradicional	Diam. nominal
	UTR016E	16
	UTR020E	20
	UTR022E	22
	UTR025E	25
	UTR032E	32
	UTR040E	40
	UTR050E	50

Curva para tubo rígido

Aplicación

Se utiliza para realizar acoples rápidos a 90° de ajuste exacto entre dos tramos de tubos **Sistelectric** rígidos.

Diseñado para permitir un excelente pasaje de conductores eléctricos en su interior.

Libre de halógenos, resistencia 44.



Medidas	Tradicional	Diam. nominal
	VTR016E	16
	VTR020E	20
	VTR022E	22
	VTR025E	25
	VTR032E	32
	VTR040E	40
	VTR050E	50

Grampa ajustable para tubo rígido

Aplicación

Se utiliza para sujetar de manera firme con solo presionarla al tubo **Sistelectric** rígido, cuenta con clip de seguridad. Por su diseño optimiza tiempos de montajes permitiendo su uso tanto de manera vertical como horizontal.

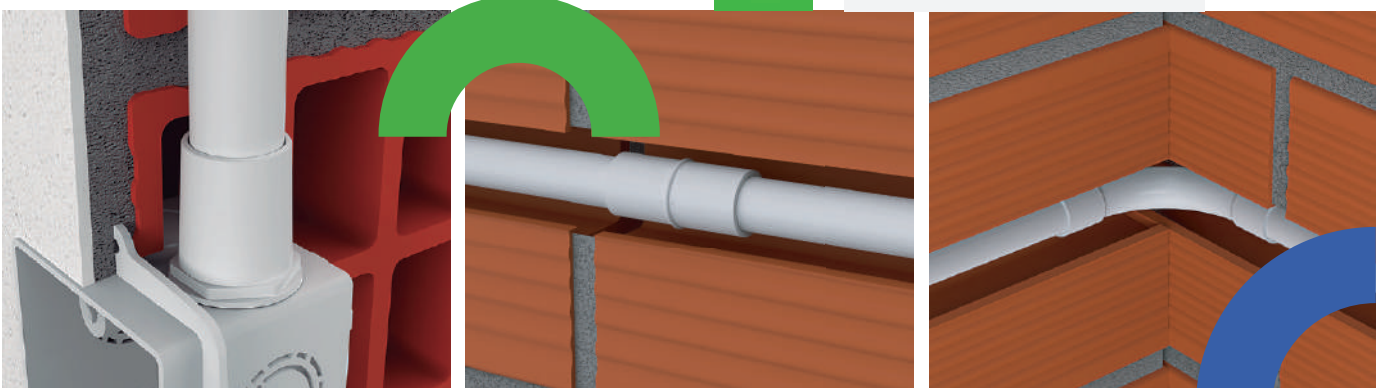
Cuenta con alojamiento para tarugos.

Apto para encastre rápido entre grampas.

Libre de halógenos, resistencia 44.



Medidas	Tradicional	Diam. nominal
	GRA016E	16
	GRA020E	20
	GRA022E	22
	GRA025E	25
	GRA032E	32
	GRA040E	40
	GRA050E	50



Cablecanal | Canalizaciones



Orden y practicidad.
Cablecanal Sistelectric, la mejor solución.



BY GENROD



2.30 | Cablecanal | Canalizaciones



● Cablecanal con tapa abisagrada

·Tapa abisagrada **que se abre y cierra** mediante una superficie que actúa **como bisagra**.

·**Acceso rápido** y conveniente a los cables en el interior **sin desmontar** completamente el cablecanal.

·Aspecto estético y protección continua contra daños mecánicos.

·Ideal para instalaciones donde se requiere un acceso frecuente a los cables.

● Cablecanal con retenedor

·Mecanismo interno de lengüetas que **sujeta los cables de forma segura**.

·**Evita que los cables se muevan o se salgan del canal**, garantizando una instalación ordenada.

·Previene la tensión o el estiramiento excesivo, que podría dañar los conductores internos.

·Ideal para áreas donde los cables están expuestos a vibraciones o movimientos.

● Cablecanal con tapa clipzable.

·Tapa clipzable que **se cierra firme** para un acceso sin esfuerzo.

·Instalación sencilla sin necesidad de desmontar completamente el cablecanal, cuenta con **encastre perfecto**.

·Protección eficaz y orden en la gestión del cableado.

·Ideal para aplicaciones residenciales y comerciales.

● Licencia: DC-E-G11-021.1



Por qué utilizar Cablecanal



Apto uso interior. Protección IP42



Resistencia de Aislamiento: > 100 Ωs



Temperatura de trabajo: -5 a +60°C



IRAM 62084-1



2 Joule de resistencia al impacto. para cablecanal de pared



6 Joule de resistencia al impacto. para cablecanal para piso



Adecuada protección UV



Presentación en tramos de 2 mt





2.30 | Cablecanal | Canalizaciones

Características destacadas.
Cablecanal Sistelectric, **la mejor solución.**



Cinta doble autoadhesiva



Film Protector

- Los **Cablecanales** se proveen con alternativas con y sin cinta doble autoadhesiva. La cinta autoadhesiva se encuentra en la parte posterior del cablecanal, lo que permite una instalación rápida y sencilla en superficies lisas.

Modelos disponibles con cinta autoadhesiva:

241407 – 242010 – 242010R – 242010T – 241821 – 241821R – 243012 – 244016 – 242730 – 244030 – 2410050 – 2448135 – 2475175

Se recomienda usar la cinta doble autoadhesiva como ayuda para fijar y completar la instalación con tornillos, especialmente en los cablecanales de mayor de tamaño.

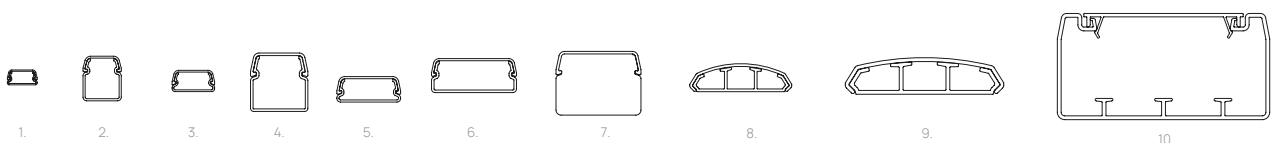
- Algunos de nuestros modelos de **Cablecanales** cuentan con un film protector, que contribuye a evitar el deterioro y la acumulación de suciedad.

Modelos disponibles con film protector:

242010R – 242010R4 – 242010T – 242010T4 – 241821R – 241821R4 – 2448135 – 2475175 – 2410050

Dimensiones

Posee una oferta amplia de medidas, desarrolladas para todo tipo de aplicaciones en instalaciones a la vista.



Ref. escala 1:1

1. 14 x 7 mm	3. 20 x 10 mm	5. 30 x 12 mm	7. 40 x 30 mm	9. 75 x 17 mm
2. 18 x 21 mm	4. 27 x 30 mm	6. 40 x 16 mm	8. 48 x 13 mm	10. 100 x 50 mm



2.30 | Cablecanal | Canalizaciones



¿Ténes cables sueltos y desordenados por todas partes?

Con el **Cablecanal Sistelectric**, ya no tendrás que preocuparte por eso. Nuestro sistema de canalización de montaje en superficie te permite mantener las instalaciones de cableado en forma prolija, organizada y protegida de manera segura. Ya sea para tus instalaciones eléctricas, de señal o de datos, nuestro **Cablecanal** es la mejor solución para ordenar y proteger tus circuitos.

¡Conocé la calidad y practicidad que ofrece el Cablecanal Sistelectric!

Imagen	Código	Descripción	Sección útil	QI
	241407	Cablecanal 14x7 con cinta autoadhesiva ■	59	210
	2414074	Cablecanal 14x7	59	228
	242010	Cablecanal 20x10 con cinta autoadhesiva ■	131	100
	2420104	Cablecanal 20x10	131	110
	242010R	Cablecanal 20x10 con retenedor y cinta autoadhesiva ■	122	100
	242010R4	Cablecanal 20x10 con retenedor	122	110
	242010T	Cablecanal 20x10 con tapa abisagrada y cinta autoadhesiva ■	129	100
	242010T4	Cablecanal 20x10 con tapa abisagrada	129	110
	241821	Cablecanal 18x21 con cinta autoadhesiva ■	276	88
	2418214	Cablecanal 18x21	276	88
	241821R	Cablecanal 18x21 con retenedor y cinta autoadhesiva ■	269	88
	241821R4	Cablecanal 18x21 con retenedor	269	88
	243012	Cablecanal 30x12 con cinta autoadhesiva ■	246	54
	2430124	Cablecanal 30x12	246	60
	244016	Cablecanal 40x16 con cinta autoadhesiva ■	484	50
	2440164	Cablecanal 40x16	484	50
	242730	Cablecanal 27x30 con cinta autoadhesiva ■	564	30
	2427304	Cablecanal 27x30	564	30
	244030	Cablecanal 40x30 con cinta autoadhesiva ■	971	50
	2440304	Cablecanal 40x30	971	50
	2410050	Cablecanal 100x50 ■	4249	12

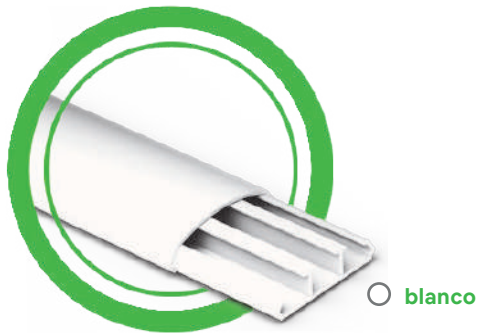
■ Posee cinta autoadhesiva..

Imagen	Código	Descripción	QI
	2410050S	Separador para Cablecanal de 100 x 50	48



2.30 | Cablecanal | Canalizaciones

Orden y practicidad.
Cablecanal Sistelecric, **la mejor solución.**



○ blanco

• Cablecanal **ZÓCALO**

- **Diseño delgado y discreto** que se fusiona con las paredes.
- **Oculto los cables** de manera ordenada, evitando enredos, tropiezos y manteniendo un **aspecto prolijo** en el ambiente en el cual se instala.
- Fácil instalación.



● gris

• Cablecanal **PISO**

- **Diseño reforzado** para resistir el peso del impacto del tráfico peatonal.
- Garantiza la **protección** de los cables **contra** daños mecánicos y **pisoteos** accidentales.
- Permite un enrutamiento ordenado y seguro de los cables a lo largo del piso.
- Con tapa desmontable para facilitar la instalación y el mantenimiento.

Imagen	Código	Descripción	Sección útil	QI
	2448135	Cablecanal 48x13 para zócalo con cinta autoadhesiva	321	30
	2475175	Cablecanal 75x17 para zócalo con cinta autoadhesiva	688	16

— Posee cinta autoadhesiva.

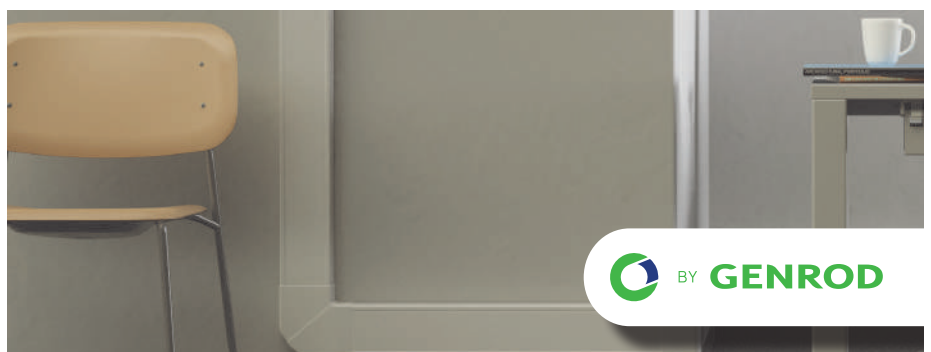
Imagen	Código	Descripción	Sección útil	QI
	244813	Cablecanal 48x13 para piso (color Gris)	321	30
	247517	Cablecanal 75x17 para piso (color Gris)	688	16

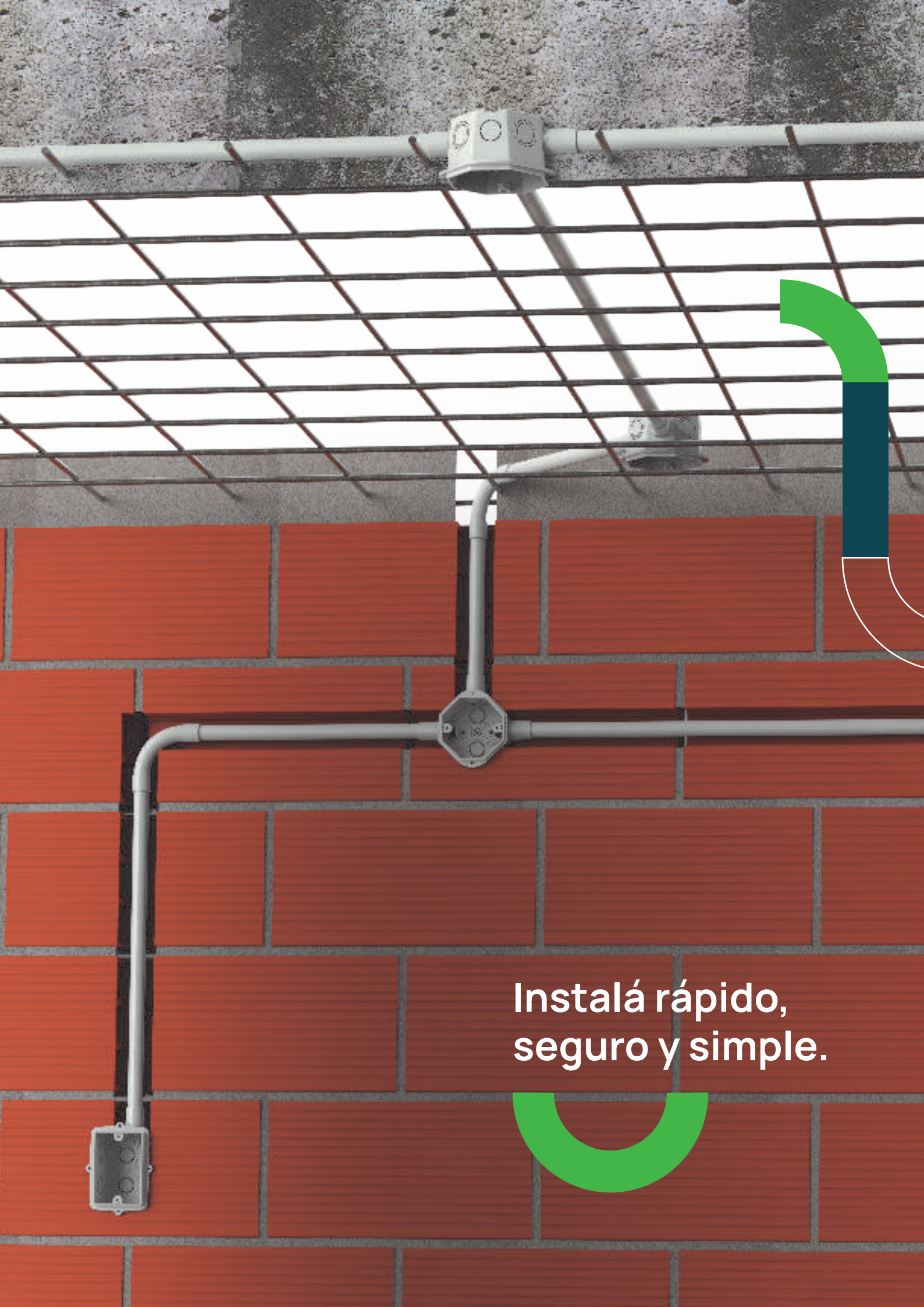


2.31 | PRÓXIMAMENTE | Accesorios para cablecanal



Orden y practicidad.
Cablecanal Sistelectric, **la mejor solución.**





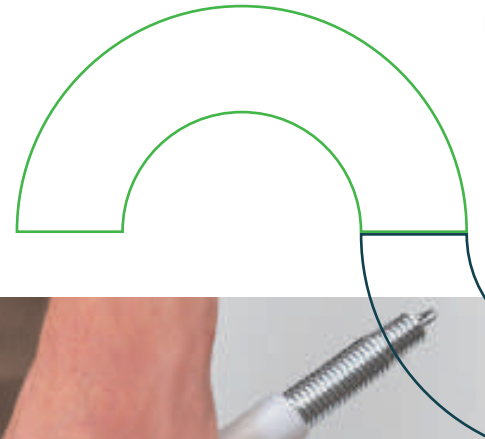
Instalá rápido,
seguro y simple.

Herramientas

Permite resultados profesionales, se provee una serie de herramientas para facilitar y optimizar la instalación de tubos y accesorios.

Construidos en diversos materiales según su diseño y funcionamiento.

La línea de herramientas esta formada por mecha caladora, resortes para tubos HD, ED y SD, tijera corta tubos y adhesivo sellador.





Mecha caladora múltiple

Tradicional	Descripción
GEMC	Caladora múltiple p/cajas Sistelectric

Características técnicas

Diseño exclusivo. Calados exactos. Concentra el trabajo de varios tipos de mecha de diferentes medidas. Sus escalones de perforación realizan el calado exacto para cada medida de conector Sistelectric.

Uso para una instalación segura



1



2



3



4



Adhesivo sellador

Tradicional	Descripción
GEAD	Adhesivo Sellador para tubos y accesorios

Características técnicas:

Fijación rápida y sellado de los tubos y accesorios Sistelectric, el sellado se fortalece definitivamente a las 24 horas de aplicado, elevando el grado de protección de la canalización desde IP54 a IP65.



Tijera Sistelectric

Tradicional	Descripción
GETC	Tijera corta tubos

Características técnicas

Permite realizar cortes de tubos de manera práctica y rápida

Uso para una instalación segura



1



2



3



Resortes de acero

Para Tubos SD	Para Tubos ED y HD	∅ Interno
GER16	GER16ED	16
GER20	GER20ED	20
GER22	GER22ED	22
GER25	GER25ED	25
GER32	GER32ED	32
GER40	GER40ED	40
GER50	GER50ED	50

Características técnicas

Desarrollado para efectuar el curvado en frío de los tubos rígidos. Son fabricados en acero templado para cada medida y tipo de tubo rígido.

Uso para una instalación segura



Utilice su rodilla para facilitar el doblado del tubo.

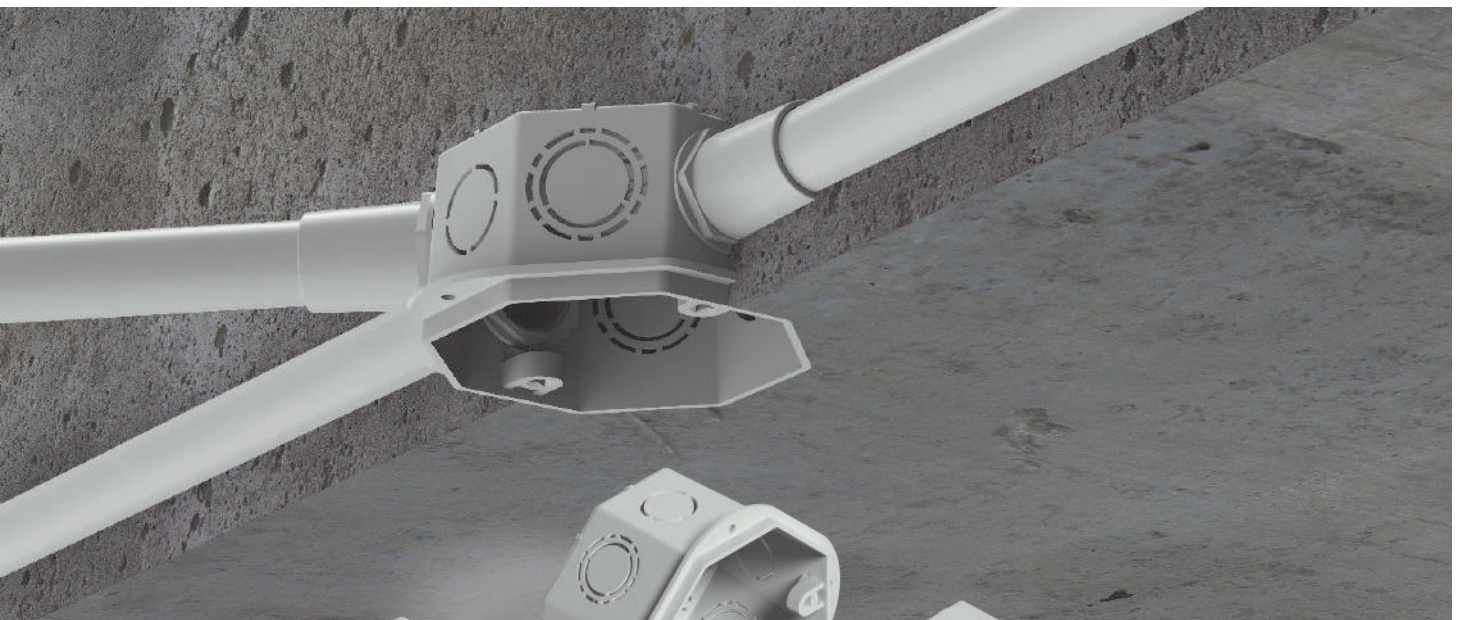
Se recomienda respetar los radios mínimos de curvatura.

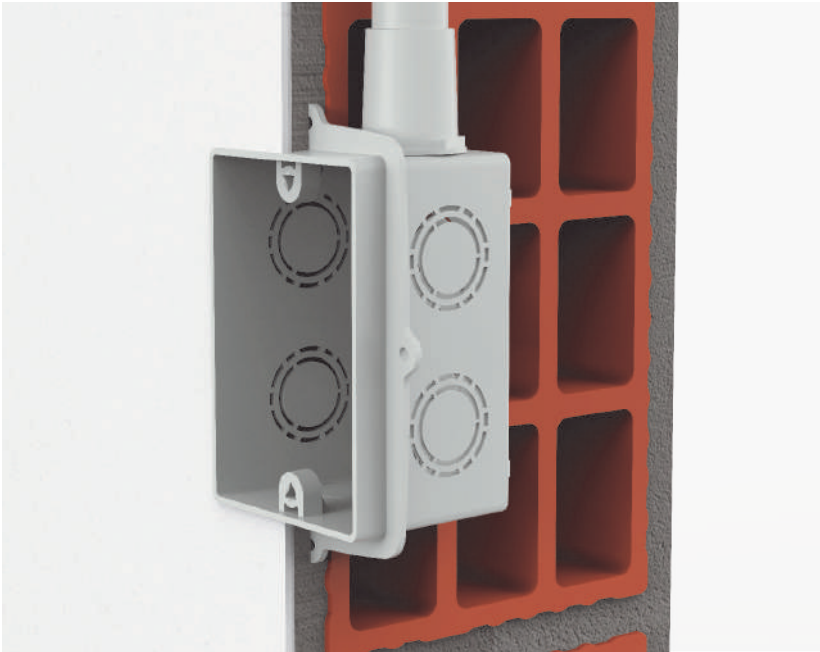
Cajas de embutir

Cajas de embutir de alta calidad, las mismas son fabricadas con termoplásticos de última generación y cuentan con un diseño optimizado.

Desarrolladas para ser utilizadas embutidas en todo tipo de instalación fija, siendo aptas para construcción tradicional en todas sus formas; cuentan además, con detalles especiales para ser utilizadas en la construcción en seco.

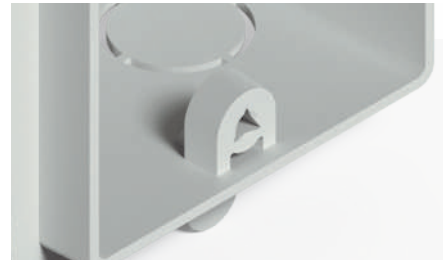
Diseñadas según norma IRAM 62670.





Pestaña

Para fijación a perfiles en construcción en seco.



Oreja triangular

Para facilitar el uso de tornillos.



Marco perimetral

Para una terminación prolija.

Troquel antiqiebre

Para fijación de la caja en losa

Tradicional	Descripción
02220PG	Rectangular c/oreja plástica
02221PG	Octogonal Chica c/oreja plástica
02222PG	Octogonal Grande c/oreja plástica
02223PG	Cuadrada 10x10 c/oreja plástica
02224PG	Mignon c/oreja plástica
02210PG-12	Pack Ahorro Rectangulares x 12 u
02211PG-12	Pack Ahorro Octogonal chica x 12 u

Cajas de embutir



Caja octogonal grande

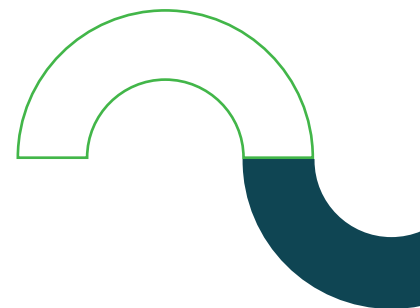
Profundidad 65 mm
Apta losa radiante

Cajas de sobreponer

Familia de envolventes diseñados para paso, derivación y conexión construidos en material termoplástico aislante.

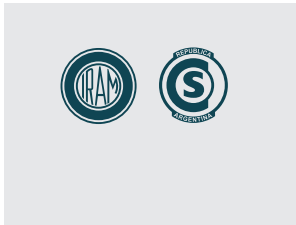
Desarrolladas para ser utilizadas sobrepuestas en todo tipo de instalación fija, domiciliarias o comerciales, siendo aptas para todo tipo de construcción en interior.

Diseñada según el modelo contamos con cajas que cumplen con la norma 67670.



Cajas de sobreponer

Código	Descripción
02215PG	Rectangular exterior Gris
02215PB	Rectangular exterior Blanca
02216PG	Octogonal chica con tapa Gris
02217PG	Octogonal C/Tapa y Tapones Gris
02218PG	Cuadrada exterior Gris
02218PB	Cuadrada exterior Blanca
02219PG	Rectangular Monoblock Gris
02219PB	Rectangular Monoblock Blanca



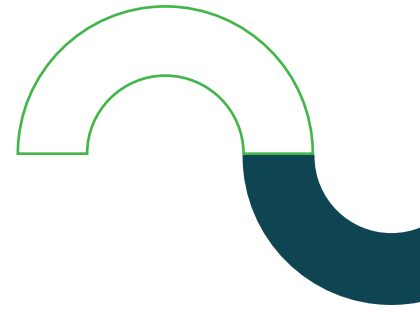


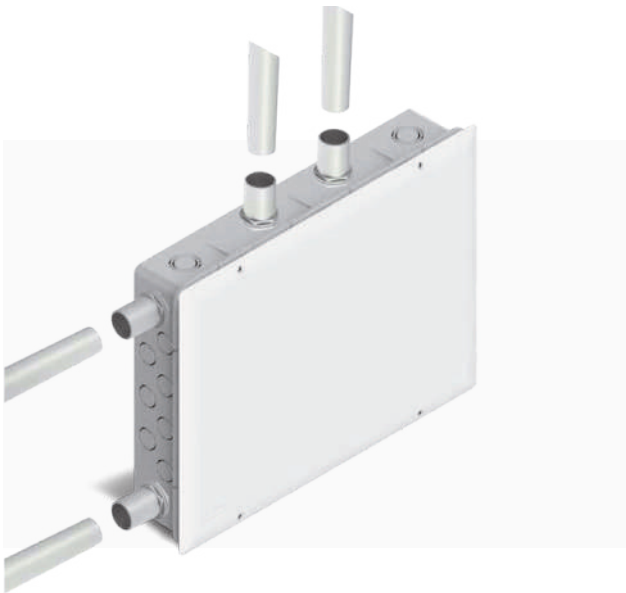
Cajas de pase de embutir

Familia de envoltentes diseñados para paso, derivación y conexión construidos en material termoplástico aislante.

Desarrolladas para ser utilizadas embutidas en todo tipo de instalación fija, domiciliarias o industriales, siendo aptas para construcción tradicional como en seco, ofreciendo soluciones

específicas para todos los casos. Apto instalaciones eléctricas, telefonía, tv, cámaras de seguridad, entre otras.





Detalles constructivos

- _ Diseño estético, la tapa queda al ras de la pared.
- _ Apto para instalaciones que exijan doble aislación.
- _ La profundidad de las cajas ha sido optimizada, para que puedan ser utilizadas en paredes de poco espesor.
- _ Cuentan con múltiples troqueles para el acceso al cuerpo.
- _ Compatibles con la totalidad de los artículos **Sistelectric**

Diseñadas para construcción en seco y tradicional

Cajas de pase de embutir

Código	Descripción
061010	Caja de pase de embutir 10 x 10 x 6.8
061016	Caja de pase de embutir 10 x 16 x 7.3
061618	Caja de pase de embutir 16 x 18 x 7.3
061825	Caja de pase de embutir 18 x 25 x 8.5
061832	Caja de pase de embutir 18 x 32 x 8.5
062530	Caja de pase de embutir 25 x 30 x 8.5
062542	Caja de pase de embutir 25 x 42 x 8.5
063242	Caja de pase de embutir 32 x 42 x 8.5



Código: 061832 - Recomendada para la instalación de Aire Acondicionado

Descargá desde nuestra web el catálogo completo de cajas de pase de embutir.

Cajas IP65 de pase

- Las nuevas cajas de pase IP65 son el complemento ideal para una instalación segura.
- Por su diseño son aptos para todo tipo de instalaciones tanto interior como en intemperie.
- Cuentan con burlete de gran resistencia, lo que brinda un alto grado de protección, siendo aptas para el uso en intemperie impidiendo el ingreso de agua y polvo dentro de la caja.
- Tienen orificios en la cara posterior que permiten la fijación desde atrás sin perder la estanqueidad.
- Cuentan con tornillos de acero imperdibles.
- Son compatibles con la totalidad de los artículos Sistelectric.



Detalles constructivos

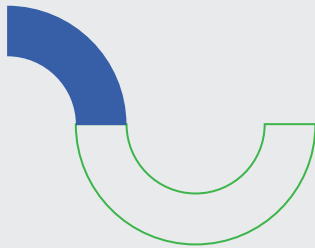
— Diseñadas y construidas con un termoplástico aislante de última generación, según normas: IRAM 62670, IEC 60670, IRAM 2346.



Para obtener una terminación perfecta utilizar la mecha caladora **Sistelectric**



nuevo



IP65



Doble
aislación

Burlete integrado de alta resistencia

Tapa Opaca

Descripción	Blanca	Gris
Caja IP65 de pase 90x90x55 IP65	22090905B	22090905G
Caja IP65 de pase 90x90x75 IP65	22090907B	22090907G
Caja IP65 de pase 115x115x65 IP65	22111106B	22111106G
Caja IP65 de pase 115x115x80 IP65	22111108B	22111108G
Caja IP65 de pase 115x115x110 IP65	22111111B	22111111G
Caja IP65 de pase 115x165x65 IP65	22111606B	22111606G
Caja IP65 de pase 115x165x80 IP65	22111608B	22111608G
Caja IP65 de pase 115x165x110 IP65	22111611B	22111611G
Caja IP65 de pase 165x165x65 IP65	22161606B	22161606G
Caja IP65 de pase 165x165x80 IP65	22161608B	22161608G
Caja IP65 de pase 165x165x110 IP65	22161611B	22161611G
Caja IP65 de pase 165x210x65 IP65	22162106B	22162106G
Caja IP65 de pase 165x210x80 IP65	22162108B	22162108G
Caja IP65 de pase 165x210x110 IP65	22162111B	22162111G
Caja IP65 de pase 210x210x110 IP65	22212111B	22212111G
Caja IP65 de pase 210x210x135 IP65	22212113B	22212113G
Caja IP65 de pase 210x210x165 IP65	22212116B	22212116G
Caja IP65 de pase 210x310x110 IP65	22213111B	22213111G
Caja IP65 de pase 210x310x135 IP65	22213113B	22213113G
Caja IP65 de pase 210x310x165 IP65	22213116B	22213116G
Caja IP65 de pase 310x310x110 IP65	22313111B	22313111G
Caja IP65 de pase 310x310x135 IP65	22313113B	22313113G
Caja IP65 de pase 310x310x165 IP65	22313116B	22313116G



Bandeja

Descripción	Código
Bandeja Metálica p/Caja de Pase 90x90	22100909
Bandeja Metálica p/Caja de Pase 115x115	22101111
Bandeja Metálica p/Caja de Pase 115x165	22101116
Bandeja Metálica p/Caja de Pase 165x165	22101616
Bandeja Metálica p/Caja de Pase 165x210	22101621
Bandeja Metálica p/Caja de Pase 210x210	22102121
Bandeja Metálica p/Caja de Pase 210x310	22102131
Bandeja Metálica p/Caja de Pase 310x310	22103131



Riel DIN

Descripción	Código
Riel DIN p/Caja de Pase Ancho 90 L=66mm	2220090
Riel DIN p/Caja de Pase Ancho 115 L=87mm	2220115
Riel DIN p/Caja de Pase Ancho 165 L=137mm	2220165
Riel DIN p/Caja de Pase Ancho 210 L=180mm	2220210
Riel DIN p/Caja de Pase Ancho 310 L=280mm	2220310



KIT Orejas Fijacion

Descripción	Código
KIT Orejas Fijacion p/ Caja de Pase x2 u.	2230000



Cajas estancas IP65 para pase y derivación

Tapa opaca

Descripción	Blanca	Gris
Caja de pase IP65 90x90x55	06090905B	06090905G
Caja de pase IP65 90x90x75	06090907B	06090907G
Caja de pase IP65 115x115x65	06111106B	06111106G
Caja de pase IP65 115x115x80	06111108B	06111108G
Caja de pase IP65 115x115x110	06111111B	06111111G
Caja de pase IP65 115x165x65	06111606B	06111606G
Caja de pase IP65 115x165x80	06111608B	06111608G
Caja de pase IP65 115x165x110	06111611B	06111611G
Caja de pase IP65 165x165x65	06161606B	06161606G
Caja de pase IP65 165x165x80	06161608B	06161608G
Caja de pase IP65 165x165x110	06161611B	06161611G
Caja de pase IP65 165x210x65	06162106B	06162106G
Caja de pase IP65 165x210x80	06162108B	06162108G
Caja de pase IP65 165x210x110	06162111B	06162111G
Caja de pase IP65 210x210x110	06212111B	06212111G
Caja de pase IP65 210x210x135	06212113B	06212113G
Caja de pase IP65 210x210x165	06212116B	06212116G
Caja de pase IP65 210x310x110	06213111B	06213111G
Caja de pase IP65 210x310x135	06213113B	06213113G
Caja de pase IP65 210x310x165	06213116B	06213116G
Caja de pase IP65 310x310x110	06313111B	06313111G
Caja de pase IP65 310x310x135	06313113B	06313113G
Caja de pase IP65 310x310x165	06313116B	06313116G



Tapa transparente

Descripción	Blanca	Gris
115x165x80 tapa TTE. IP65	06111608BT	06111608GT
115x165x110 tapa TTE. IP65	06111611BT	06111611GT
165x165x80 tapa TTE. IP65	06161608BT	06161608GT
165x165x110 tapa TTE. IP65	06161611BT	06161611GT
165x210x80 tapa TTE. IP65	06162108BT	06162108GT
165x210x110 tapa TTE. IP65	06162111BT	06162111GT
210x210x110 tapa TTE. IP65	06212111BT	06212111GT
210x210x135 tapa TTE. IP65	06212113BT	06212113GT
210x210x165 tapa TTE. IP65	06212116BT	06212116GT



Cajas

Caja para interruptores DIN de sobreponer

Son aptas para ser utilizadas en instalaciones fijas sobrepuestas interiores domiciliarias y permiten el alojamiento de interruptores termomagnéticos, diferenciales, protectores, etc., del formato DIN. Se fabrican con y sin tapa protectora de material aislante.

Colores disponibles



Blanco



Gris

	Descripción	Blanca	Gris
Caja s/tapa	TM 2 bocas sin tapa	045002B	045002G
	TM 4 bocas sin tapa	045003B	045003G
	TM 8 bocas sin tapa	045030B	045030G
Caja c/tapa	TM 2 bocas con tapa	045004B	045004G
	TM 4 bocas con tapa	045005B	045005G
	TM 8 bocas con tapa	045031B	045031G



Cajas para módulos DIN de sobreponer

Permite el alojamiento de interruptores termomagnéticos, diferenciales y otros componentes de montaje DIN.

Cuentan con un diseño funcional pensado para facilitar el trabajo al instalador.

Son aptas para instalaciones sobrepuestas interiores.



Cajas para mód. DIN de sobreponer

Descripción	puerta fume	puerta blanca
Caja de sobreponer p/ 4 mód. DIN	04504	04604
Caja de sobreponer p/ 8 mód. DIN	04508	04608
Caja de sobreponer p/ 12 mód. DIN	04512	04612
Caja de sobreponer p/ 16 mód. DIN	04516	04616
Caja de sobreponer p/ 24 mód. DIN	04524	04624
Caja de sobreponer p/ 36 mód. DIN	04536	04636
Caja de sobreponer p/ 48 mód. DIN	04548	04648

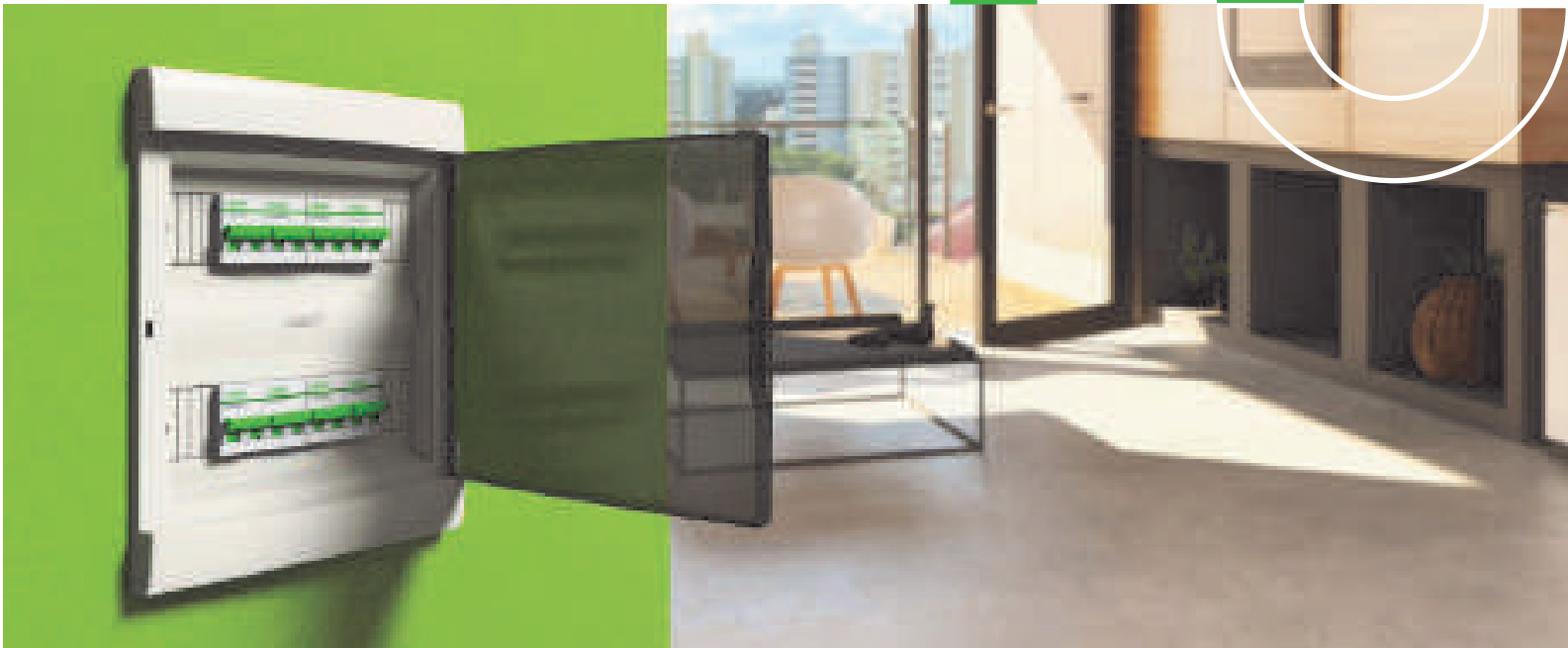
Cajas para módulos DIN de embutir

Permite el alojamiento de interruptores termomagnéticos, diferenciales y otros componentes de montaje DIN.

Cuentan con un diseño funcional pensado para facilitarle el trabajo al instalador.

Son aptas para instalarse en todo tipo de paredes o tabiques tanto en construcción tradicional como en seco.

La profundidad de las cajas ha sido optimizada, para que puedan ser utilizadas en paredes de poco espesor.



Cajas para mód. DIN
de embutir

Descripción	puerta fume	puerta blanca
Caja de embutir p/ 4 mód. DIN	04004	04104
Caja de embutir p/ 8 mód. DIN	04008	04108
Caja de embutir p/ 12 mód. DIN	04012	04112
Caja de embutir p/ 16 mód. DIN	04016	04116
Caja de embutir p/ 24 mód. DIN	04024	04124
Caja de embutir p/ 36 mód. DIN	04036	04136
Caja de embutir p/ 48 mód. DIN	04048	04148

Caja IP65 para usos múltiples

Ofrecen un elevado nivel de protección a la entrada de polvo y agua, brindando además una alta resistencia al impacto y agentes químicos. Son aptas para ser utilizadas en instalaciones fijas domiciliarias o industriales tanto embutidas como sobrepuestas.

Están especialmente formuladas para el armado de tableros de distribución, gabinetes múltiples para medición, tableros seccionales, cajas de paso o montantes.

Construidas con un burlete de espuma de poliuretano que garantiza su grado de protección IP65.

Detalles constructivos

— Diseñadas y construidas con un termoplástico aislante de última generación, según normas: **IRAM 62670**

Código	Descripción
045006	190x285x185 - tapa opaca
045023	285x285x185 - tapa opaca
045008	285x380x185 - tapa opaca
045007	190x285x185 - tapa transparente
045024	285x285x185 - tapa transparente
045009	285x380x185 - tapa transparente
045010	190x285x185 - puerta opaca
045025	285x285x185 - puerta opaca
045012	285x380x185 - puerta opaca
045011	190x285x185 - puerta transparente
045026	285x285x185 - puerta transparente
045013	285x380x185 - puerta transparente
045014	190x285x185 p/10 Bocas Puerta Opaca
045027	285x285x185 p/20 Bocas Puerta Opaca
045016	285x380x185 p/20 Bocas Puerta Opaca
045015	190x285x185 p/10 Bocas Puerta Transparente
045028	285x285x185 p/20 Bocas Puerta Transparente
045017	285x380x185 p/20 Bocas Puerta Transparente
045019	Bandeja Metálica p/caja 185x285
045029	Bandeja Metálica p/caja 285x285
045020	Bandeja Metálica p/caja 285x380
045018	Kit Acople p/caja estanca modular



Más medidas, más versatilidad

Complementos

A la amplia variedad de cajas se suman los complementos, ellos al ser combinados con el resto de los productos sistelectric,

permiten lograr resultados profesionales en tu instalación.

Tapas para cajas de embutir



Detalles constructivos

- _ Diseño estético, la tapa queda al ras de la superficie.
- _ Construidas en material termoplástico aislante.

Tapas ciegas

Código	Descripción
021410	Para caja rectangular
021412	Para caja octogonal chica
021411	Para caja octogonal grande
021413	Para caja cuadrada
021414	Para caja mignon
020024	Kit de 200 tornillos para Tapa Ciega

Tapas ciegas para usos multiples

Solución ideal para finalizar de manera prolija espacios a tapar dentro de una construcción.

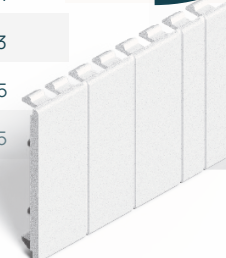
- _ Diseño estético, la tapa queda al ras de la superficie.
- _ Construidas en material termoplástico aislante.
- _ Fácil instalación, durable, versátil y prolijo.

Tapas ciegas

Código	Descripción
021218	Para múltiples usos de 12x18
021820	Para múltiples usos de 18x20
022027	Para múltiples usos de 20x27
022034	Para múltiples usos de 20x34
022833	Para múltiples usos de 28x33
022845	Para múltiples usos de 28x45
023545	Para múltiples usos de 35x45



666610	Tapa DIN para 4 polos - Blanca	100
--------	--------------------------------	-----





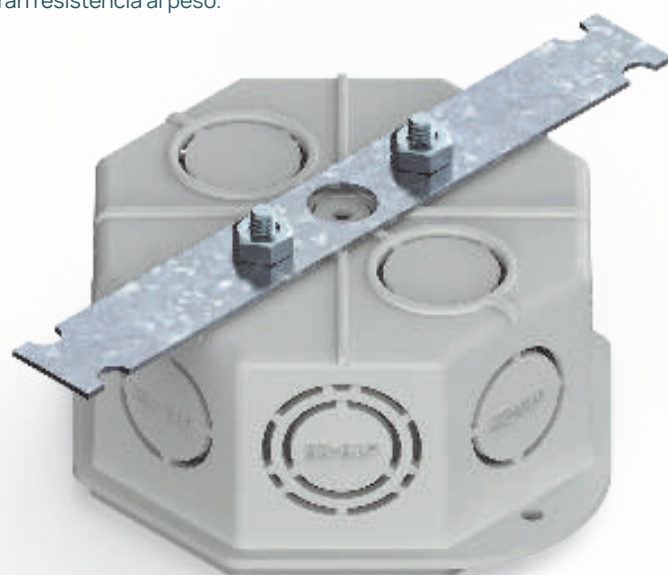
Tapa para múltiples usos

kit soporte para caja octogonal



Complemento diseñado para combinar con las cajas octogonales Sistelectric cuando se requiera colgar en la losa elementos pesados desde la caja de embutir.

Optimiza el tiempo de montaje ya que incluye todos los accesorios, cuenta con una planchuela que fija el gancho de centro con la losa generando que todo lo que se ancle en él, tenga gran resistencia al peso.



Kit

Código	Descripción
101030	kit soporte para caja octogonal

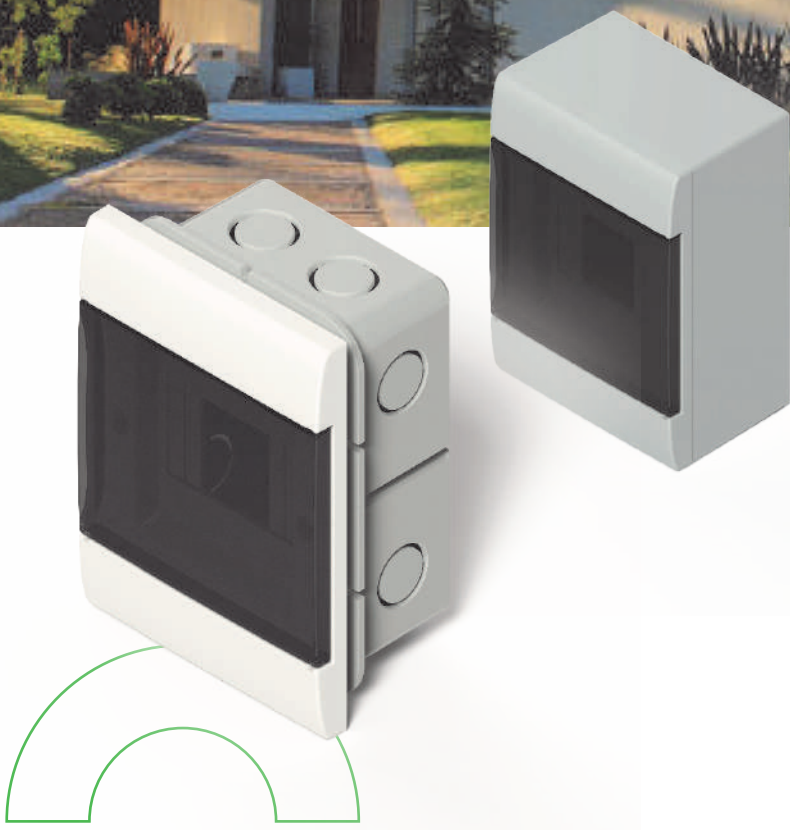
Cajas Q Energy para módulos DIN

Su uso está orientado a la integración de tableros seccionales de distribución eléctrica, para elementos de modulación DIN.

Poseen un diseño estético cuidado y funcional pensado para facilitarle el trabajo al instalador, en todas las etapas del montaje. Son aptas para todo tipo de paredes o tabiques tanto de construcción tradicional como en seco. La profundidad de las cajas ha sido optimizada, para que pueden ser utilizadas en

paredes de poco espesor.

Las cajas Q ENERGY son fabricadas exclusivamente con termoplásticos de primera calidad y libres de halógenos. Sus puertas son reversibles independientemente que la caja este colocada e incluye etiquetas para rotular.



Fabricadas según normas IRAM 62670



Cajas Q Energy para módulos DIN de sobreponer



Cuerpo blanco puerta fume

Código	Descripción
0480504	4 Mod. DIN blanca y fumé
0480508	8 Mod. DIN blanca y fumé
0480512	12 Mod. DIN blanca y fumé
0480516	16 Mod. DIN blanca y fumé
0480524	24 Mod. DIN blanca y fumé
0480536	36 Mod. DIN blanca y fumé
0480548	48 Mod. DIN blanca y fumé

Cuerpo gris puerta fume

Código	Descripción
0480604	4 Mod. DIN gris y fumé
0480608	8 Mod. DIN gris y fumé
0480612	12 Mod. DIN gris y fumé
0480616	16 Mod. DIN gris y fumé
0480624	24 Mod. DIN gris y fumé
0480636	36 Mod. DIN gris y fumé
0480648	48 Mod. DIN gris y fumé

Características

- _Conforme norma IRAM 62670
- _Grado de protección IP 30
- _Resistencia al impacto: IK08
- _Resistencia al hilo incandescente 650°C
- _Materia prima libre de halógenos

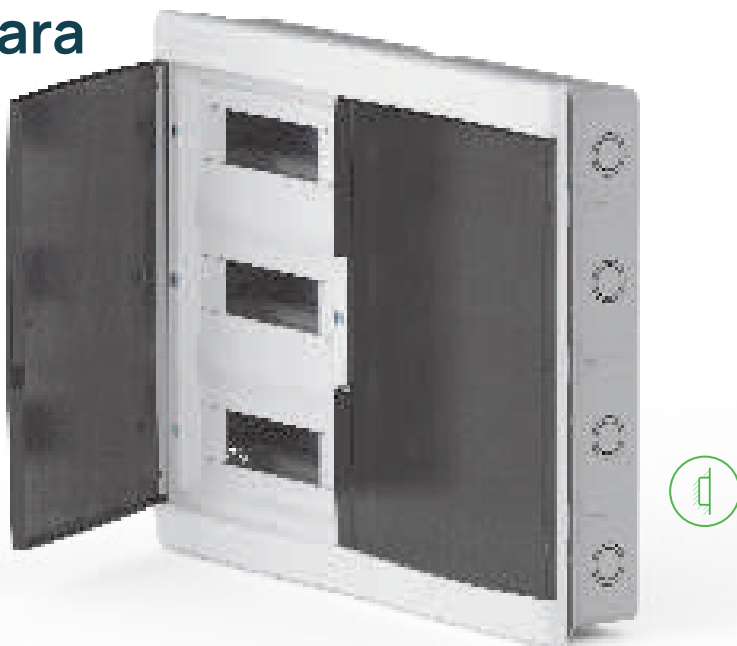


Apto para sobreponer



Para obtener una terminación perfecta utilizar la mecha caladora **Sisteletric**

Cajas Q Energy para módulos DIN de embutir



Cuerpo blanco puerta fume

Código	Descripción
04-80004	4 Mod. DIN blanca y fumé
04-80008	8 Mod. DIN blanca y fumé
04-80012	12 Mod. DIN blanca y fumé
04-80016	16 Mod. DIN blanca y fumé
04-80024	24 Mod. DIN blanca y fumé
04-80036	36 Mod. DIN blanca y fumé
04-80048	48 Mod. DIN blanca y fumé
04-80072	72 Mod. DIN blanca y fumé
04-80096	96 Mod. DIN blanca y fumé

Cuerpo blanco puerta blanca

Código	Descripción
04-80104	4 Mod. DIN frente y puerta blanca
04-80108	8 Mod. DIN frente y puerta blanca
04-80112	12 Mod. DIN frente y puerta blanca
04-80116	16 Mod. DIN frente y puerta blanca
04-80124	24 Mod. DIN frente y puerta blanca
04-80136	36 Mod. DIN frente y puerta blanca
04-80148	48 Mod. DIN frente y puerta blanca
04-80172	72 Mod. DIN frente y puerta blanca
04-80196	96 Mod. DIN frente y puerta blanca

Características

- _ Conforme norma IRAM 62670
- _ Grado de protección IP 30
- _ Resistencia al impacto: IK08
- _ Resistencia al hilo incandescente 650°C
- _ Materia prima libre de halógenos



Apto para embutir



Recomendamos la utilización de Interruptores Sistelectric

Interruptores termomagnéticos

Los interruptores actúan protegiendo a la instalación y los bienes de un probable siniestro que pudiera provocarse ante el sobrecalentamiento de materiales inflamables.

Protegiendo así a la instalación y los bienes de un probable incendio que pudiera provocarse ante el sobrecalentamiento de materiales inflamables que forman parte de la misma. Pueden

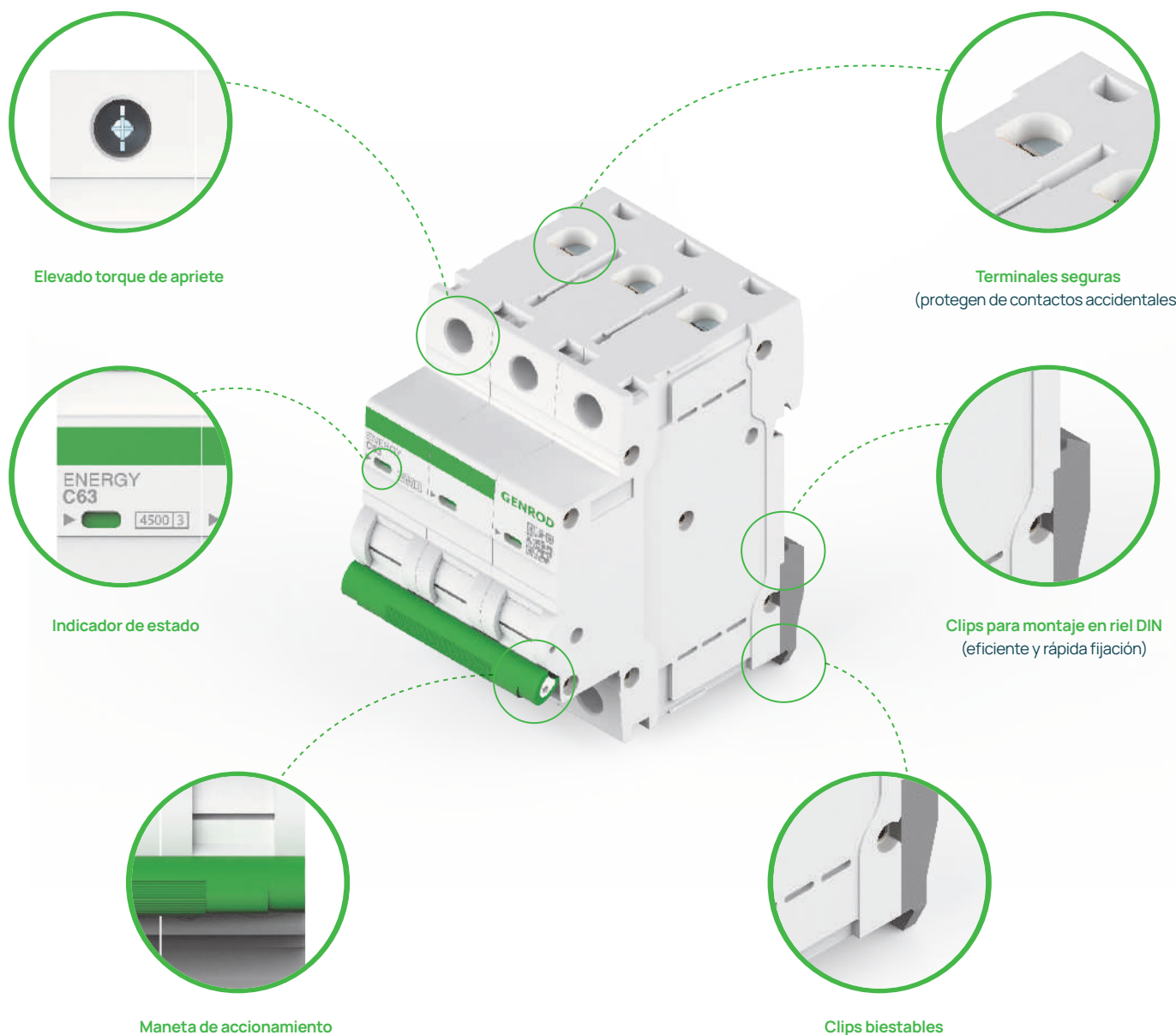
instalarse y montarse sobre Riel de perfil DIN, tanto en las cajas y gabinetes de la línea Sistelecric para módulos DIN y en los gabinetes para medición colectiva.



Certificaciones / homologaciones

- _ Norma IEC 60898.
- _ Sello de seguridad Eléctrica.
- _ Homologados por las principales compañías distribuidoras de energía del país.





Características

- _ Curva de disparo: "C" (Protección de cables alimentando receptores clásicos)
- _ Capacidad de Ruptura: 4,5 KA
- _ Rango de intensidad: 2 a 63 A
- _ Número de polos: 1 - 2 - 3 - 4
- _ Tensión nominal de operación: 230/400V
- _ Tensión de aislación mínima: 500V
- _ Frecuencia: 50/60Hz
- _ Clase de limitación de corriente: Clase 3

Detalles constructivos

Construidos en material termoplástico autoextinguible, resistente al ensayo de punta incandescente de 960°C.

Maneta de accionamiento

Se encuentra protegida contra maniobras accidentales e involuntarias y puede bloquearse en la posición abierto o cerrado.

Selección

Intensidad A	Unipolar	Bipolar	Tripolar	Tetrapolar
2	2360214	2360224	2360234	2360244
6	2360614	2360624	2360634	2360644
10	2361014	2361024	2361034	2361044
16	2361614	2361624	2361634	2361644
20	2362014	2362024	2362034	2362044
25	2362514	2362524	2362534	2362544
32	2363214	2363224	2363234	2363244
40	2364014	2364024	2364034	2364044
50	2365014	2365024	2365034	2365044



Curva Característica de disparo

Las curvas de disparo muestran el tiempo de disparo en función de la corriente de defecto (amperes).

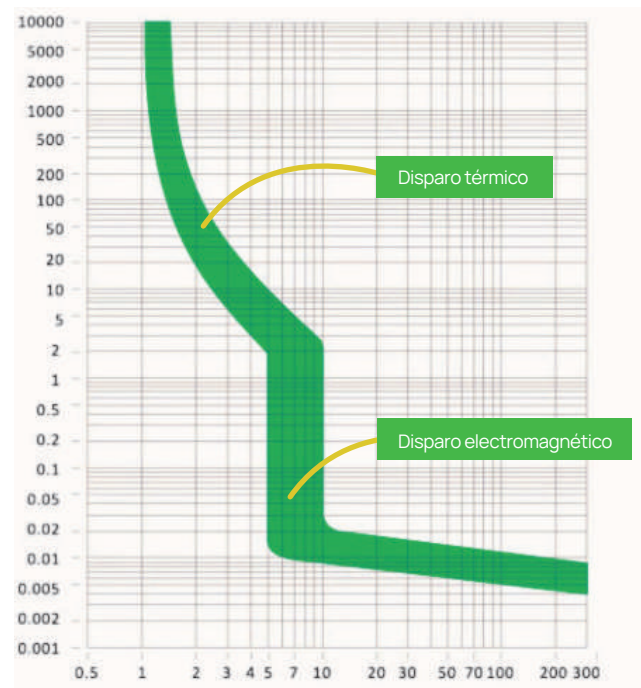
Estas curvas constan de dos partes:

_ Disparo de protección contra sobrecarga (dispositivo de disparo térmico), cuanto más alta sea la corriente, más corto será el tiempo de disparo.

_ Disparo de protección contra cortocircuitos (dispositivo de disparo magnético): si la corriente supera el umbral de su dispositivo de protección, el tiempo de corte será inferior a 10 mseg.

En el caso de las corrientes de cortocircuito que superan 20 veces la corriente nominal, la representación de las curvas tiempo-corriente no tiene suficiente precisión. El corte de corrientes de cortocircuito altas se caracteriza por las curvas de limitación de corriente, en corriente de pico y en energía.

T (seg)



Corriente nominal (x In)



Montaje sobre Riel de perfil DIN

Interruptores diferenciales

Es un dispositivo de protección muy importante en toda instalación, tanto doméstica, como industrial.

El Interruptor diferencial actúa conjuntamente con la puesta a tierra de enchufes y masas metálicas de todo aparato eléctrico. De esta forma, el ID desconectará el circuito en cuanto exista una derivación o defecto a tierra mayor que su

sensibilidad. Pueden instalarse y montarse sobre Riel de perfil DIN, tanto en las cajas y gabinetes de la línea Sistelectric para módulos DIN y en los gabinetes para la medición colectiva.



Certificaciones / homologaciones

- _ Norma IEC 61008.
- _ Sello de seguridad Eléctrica.
- _ Homologados por las principales compañías distribuidoras de energía del país.





Características

- _ Número de polos: 2 - 4
- _ Corriente Nominal: 25-40-63A
- _ Tensión nominal de operación: 230V (bipolar) / 400V (tetrapolar)
- _ Sensibilidad: 30mA
- _ Frecuencia: 50/60Hz

Clase AC

Son los más utilizados, aptos para corrientes de defecto a tierra senoidal.



Montaje sobre Riel de perfil DIN

Interruptores diferenciales

Selección

Intensidad A	Bipolar	Tetrapolar
25	2342523	2342543
40	2344023	2344043
63	2346323	2346343

Instalación y conexionado

Los bornes de conexión de entrada son 1,3,5 y N y los de salida son 2,4,6 y N. "Cuando se instale un interruptor tetrapolar en una red trifásica sin neutro se debe efectuar un puente en los bornes de entrada, entre el borne 3 y N o entre el borne 1 y N a los efectos de garantizar el funcionamiento del dispositivo de prueba (ver figura 2)".

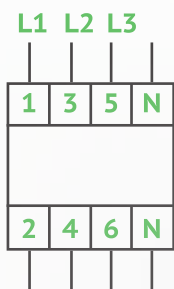


Figura 1

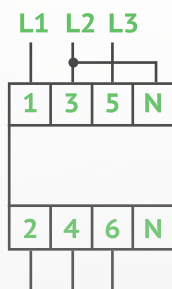
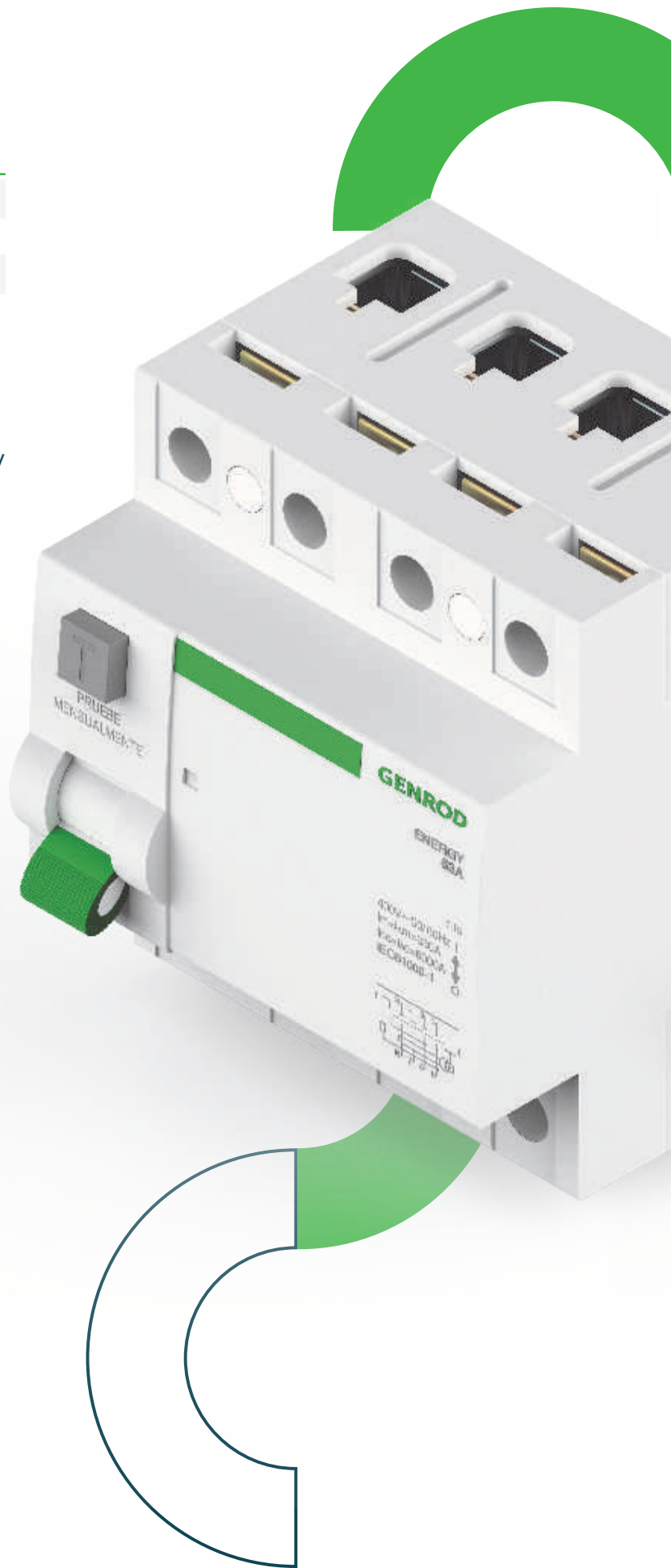
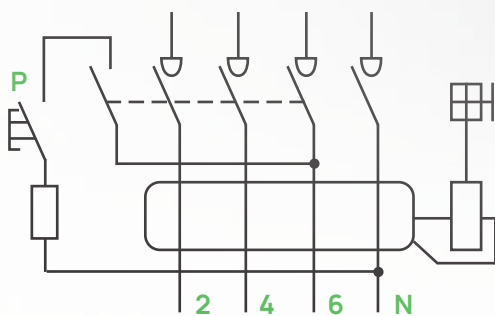


Figura 2



Cajas IP65 DIN y tomas encapsuladas

Familia de envolventes estancos IP65, construidos en material termoplástico

Se adaptan tanto a instalaciones en el hogar, la construcción y gran variedad de industrias. Por su versatilidad, pueden destinarse, en instalaciones interiores como exteriores, inclusive en sectores de alta volatilidad de polvo.

De acuerdo al modelo, son aptos para uso como: caja principal, tablero general, como gabinetes provisorios en obra, en ferias, para uso de bombas y maquinarias diversas.



Características principales

Construidos en material termoplástico aislante, en conformidad con la Norma IRAM 62670.

IP65



**Doble
aislación**





Características generales

- _ Caja de material sintético de doble aislación.
- _ En la puerta cuenta con burlete de poliuretano aplicado.
- _ Cuenta con un "nivel de burbuja" (incluido en versiones de 24 y 36 polos), facilitando y asegurando que durante su instalación quede nivelada de manera continua para garantizar la máxima estanqueidad.
- _ Aptas para instalación de embutir y sobrepuesto en pared.
- _ Riel DIN metálico con espacio extra para montaje de borneras.
- _ Puerta fume clipsable que permite ser precintada para impedir el acceso o maniobra de niños y/o personas no idóneas.
- _ La puerta cuenta con una apertura de 100°, que al abrirla queda suspendida para facilitar las maniobras de accionamiento de los interruptores.
- _ Se presenta en colores gris y blanco con puerta fume.

d **p** Apta para sobreponer y embutir



Puerta precintable



Nivel de burbuja

Se recomienda la utilización de la Mecha Caladora múltiple (modelo GEMC) para realizar las perforaciones de entradas y salidas de las canalizaciones, utilizando para el acople los conectores Sistelectric y, a su vez, pudiéndose reforzar todas las uniones con adhesivo sellador (modelo GEAD) para así garantizar un elevado grado de protección IP, asegurando firmeza y seguridad en la instalación de la caja.

Cajas IP65 para módulos DIN



Código	Descripción	Max. Pot. disipable (W)
160400 B/G	para 4 Mod. DIN	8
160900 B/G	para 9 Mod. DIN	12
161200 B/G	para 12 Mod. DIN	14
162400 B/G	para 24 Mod. DIN	22
163600 B/G	para 36 Mod. DIN	31

Coefficiente de transferencia policarbonato (W/*Cm2) **3,5**
Delta de temperatura (*C) **30**

Colores disponibles



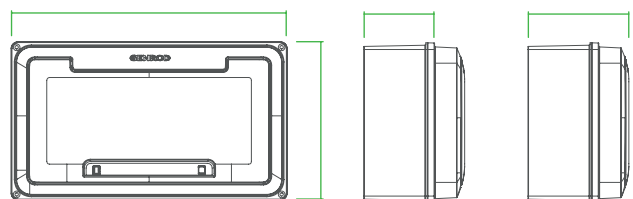
Ámbitos de uso

Uso industrial, tanto en pequeños talleres, como ambientes fabriles pesados. Uso comercial, tanto en shopping y locales como en oficinas comerciales. Uso domiciliario, tanto para interior como para intemperie. Apto para uso como tablero principal en el pilar de medición.

Características técnicas

- Elevada resistencia al impacto mecánico: IK10
- Presentan gran durabilidad y resistencia a los efectos del envejecimiento climático ya que sus materiales componentes poseen: Protección UV y son resistentes a la corrosión salina.

Dimensiones	Código	Descripción	Dimensiones*
	160400 B/G	para 4 Mod.DIN	135x165x104
	160900 B/G	para 9 Mod.DIN	232x165x104
	161200 B/G	para 12 Mod.DIN	288x165x104
	162400 B/G	para 24 Mod.DIN	288x305x104
	163600 B/G	para 36 Mod.DIN	288x445x104



*Referencia: AxBxCxD

Cajas IP65 DIN para tomas encapsuladas

Código	Descripción	Max. Pot. disipable (W)	Tipo de montaje
161210G	para 12 Mod. DIN + un módulo ciego	22	
161212G	para 12 Mod. DIN + un módulo p/ 2 tomas encapsuladas	22	
161213G	para 12 Mod. DIN + un módulo p/ 3 tomas encapsuladas	22	
161220G	para 12 Mod. DIN + dos módulos ciegos	31	
161224G	para 12 Mod. DIN + un módulo p/ 4 tomas encapsuladas	31	
161225G	para 12 Mod. DIN + un módulo p/ 5 tomas encapsuladas	31	
161226G	para 12 Mod. DIN + un módulo p/ 6 tomas encapsuladas	31	

Coefficiente de transferencia policarbonato (W/*Cm2) **3,5**

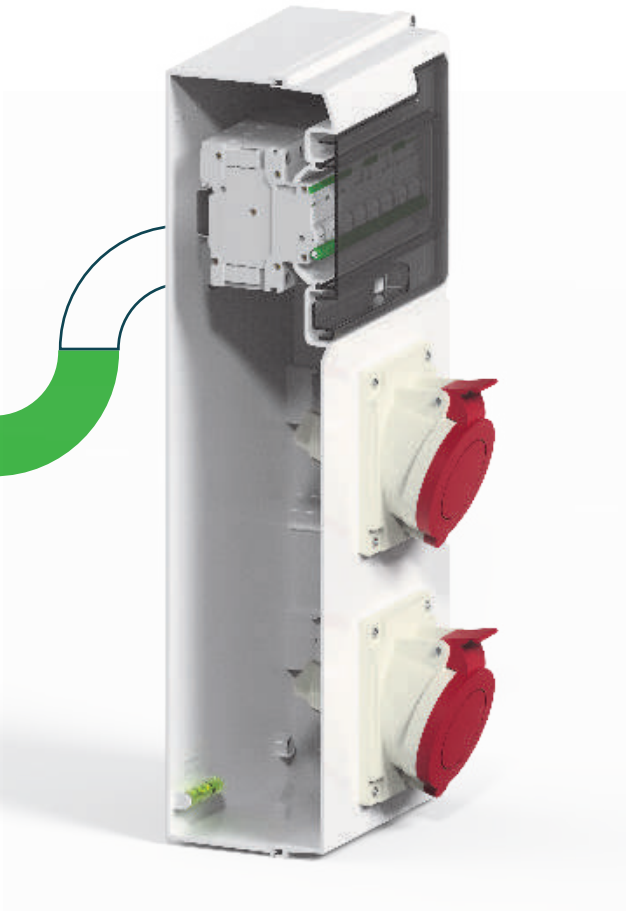
Delta de temperatura (*C) **20**

Dimensiones

Código	Descripción	Dimensiones*
161210G	para 12 Mod. DIN + un módulo ciego	288x305x104
161212G	para 12 Mod. DIN + un módulo p/ 2 tomas encapsuladas	288x305x104
161213G	para 12 Mod. DIN + un módulo p/ 3 tomas encapsuladas	288x305x104
161220G	para 12 Mod. DIN + dos módulos ciegos	288x445x104
161224G	para 12 Mod. DIN + un módulo p/ 4 tomas encapsuladas	288x445x105
161225G	para 12 Mod. DIN + un módulo p/ 5 tomas encapsuladas	288x445x106
161226G	para 12 Mod. DIN + un módulo p/ 6 tomas encapsuladas	288x445x107

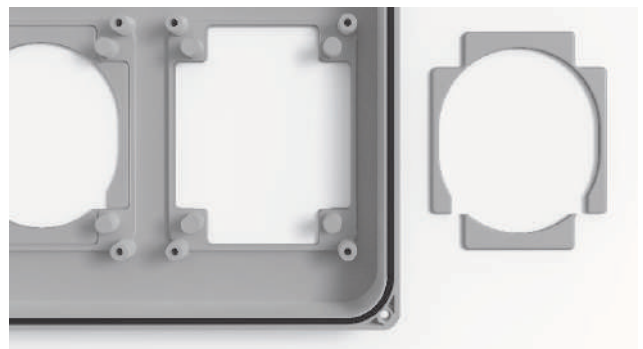
*Referencia: AxBxCxD





Características generales

- _ En la puerta cuenta con burlete de poliuretano aplicado de manera continua para garantizar la máxima estanqueidad.
- _ Preparada para instalación de tomas (Scame y Steck) de 16 y 32 usando un pretroquelado en su parte interna.
- _ Riel DIN metálico con espacio extra para montaje de borneras
- _ Puerta fume clipsable que permite ser precintada para impedir el acceso o maniobra de niños y/o personas no idóneas.
- _ La puerta cuenta con una apertura de 100°, que al abrirla queda suspendida para facilitar las maniobras de accionamiento de los interruptores.
- _ Se presenta en color gris con puerta fume.
- _ Cuenta con un "nivel de burbuja", facilitando y asegurando que durante su instalación quede nivelada.



Pretroquelado para tomas de 32A

Tapa ciega obturadora para módulo toma

Cumplen la función de impedir el acceso a los elementos instalados dentro de la caja, evitando así posibles contactos accidentales con una zona energizada. Se utiliza solamente cuando en aquellas ocasiones que no se instalen módulos tomas en los alojamientos disponibles de la caja.



Código	Descripción
160002	Tapa ciega para módulo p/ toma



Recomendamos la utilización de interruptores y mecha caladora **Sistelectric**

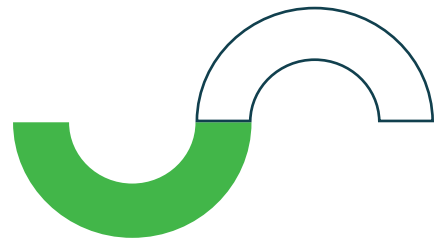


Gabinetes estancos IP65 Q Energy

Familia de envolventes estancos con IP65 según Norma IRAM 62670 construidos en material termoplástico aislante.

Por su variadas dimensiones, se adaptan a los usos de la industria, el hogar y la construcción. Además de ser compatibles

para una vasta utilización en telecomunicaciones, distribución de energía y sistemas de seguridad y video.



Detalles constructivos

Se adaptan a los usos de la industria, el hogar y la construcción.

IP65



Doble
aislación



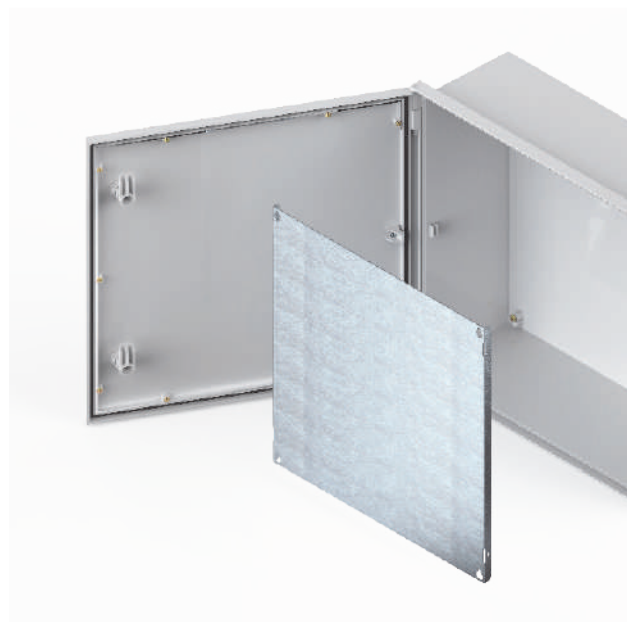


Características

Además de ser compatibles para una vasta utilización en telecomunicaciones, distribución de energía y sistemas de seguridad y video. Se proveen con puerta opaca y con puerta fumé.

Características técnicas

- _ Totalmente aislante.
- _ Cierre ¼ de vuelta con maneta extraíble de fuerte agarre.
- _ Bandeja porta elementos galvanizada, con un novedoso sistema de fijación.
- _ Alta resistencia al uso en intemperie y a los golpes, con un índice IK10, gran durabilidad, anticorrosión.



Bandeja

Se proveen con Bandeja porta elementos galvanizada, con un novedoso sistema de fijación.



Apto para sobreponer y embutir



Cierre

Cierre ¼ de vuelta con maneta extraíble de fuerte agarre.



Burlete

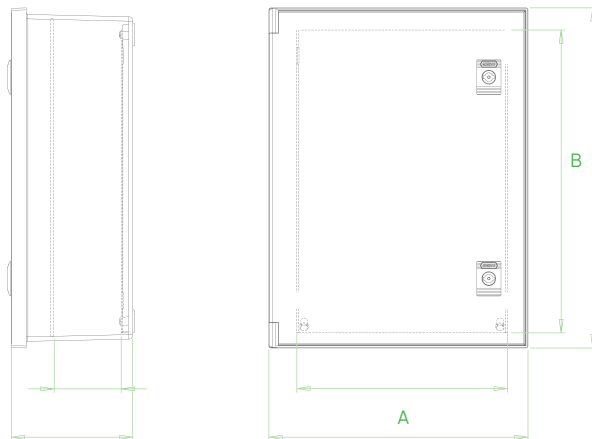
Burlete de espuma de poliuretano, inyectado de manera continua para asegurar una larga vida útil conservando la estanqueidad.

Gabinete estanco Q Energy con bandeja

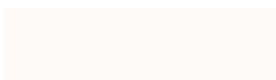
Código	Descripción	Dimensiones*	Max. Pot. disipable (W)	
			Sobrepuesto	Embutido
17232814 / 17232814T	Con bandeja c/ puerta opaca o fumé	230x280x140	22	18
17232818 / 17232818T	Con bandeja c/ puerta opaca o fumé	230x280x180	25	21
17323215 / 17323215T	Con bandeja c/ puerta opaca o fumé	320x320x150	31	27
17323220 / 17323220T	Con bandeja c/ puerta opaca o fumé	320x320x200	37	31
17324215 / 17324215T	Con bandeja c/ puerta opaca o fumé	320x420x150	39	33
17324220 / 17324220T	Con bandeja c/ puerta opaca o fumé	320x420x200	39	33
17424215 / 17424215T	Con bandeja c/ puerta opaca o fumé	420x420x150	47	42
17424220 / 17424220T	Con bandeja c/ puerta opaca o fumé	420x420x200	54	47

Gabinete estanco Q Energy para Mod. DIN

Código	Descripción	Dimensiones*	Max. Pot. disipable (W)	
			Sobrepuesto	Embutido
17232816 / 17232816T	P/ 16 Mod. DIN c/ puerta opaca o fumé	230x280x140	22	18
17323224 / 17323224T	P/ 24 Mod. DIN c/ puerta opaca o fumé	320x320x150	31	27
17324236 / 17324236T	P/ 36 Mod. DIN c/ puerta opaca o fumé	320x420x150	39	33
17424254 / 17424254T	P/ 54 Mod. DIN c/ puerta opaca o fumé	420x420x150	47	42



*Referencia: AxBxC

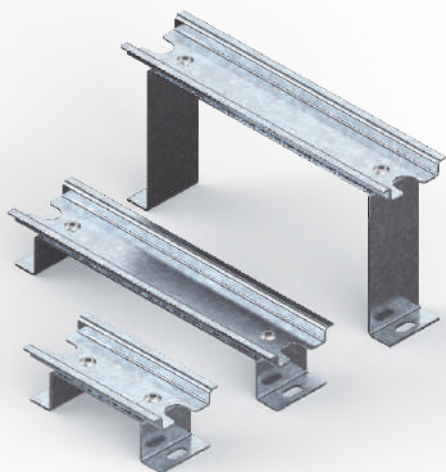


Los gabinetes estancos **Q Energy** se complementa con una amplia gama de accesorios diseñados para aprovechar al máximo su versatilidad.

Contrafrentes abulonados, ciegos y calados.

Cumplen la función de protección mecánica mediante una limitación de acceso a los elementos instalados evitando contactos accidentales con una zona energizada. también se ofrece en la versión calado para sistema DIN.

Código	Descripción
17142328	Contrafrente ciego 230x280
17143232	Contrafrente ciego 320x320
17143242	Contrafrente ciego 320x420
17144242	Contrafrente ciego 420x420
17142328C	Contrafrente calado 16 polos 230x280
17143232C	Contrafrente calado 24 polos 320x320
17143242C	Contrafrente calado 36 polos 320x420
17144242C	Contrafrente calado 54 polos 420x420



Kit soporte contrafrente

Permite el montaje del contrafrente dentro del gabinete.

Código	Descripción
17160150	Kit soporte contrafrente profundidad 140-150
17160200	Kit soporte contrafrente profundidad 180-200

Caballetes DIN

Estructura metálica que permite el montaje de elementos DIN.

Código	Descripción
17170154	Caballete DIN 4 Mod. DIN profundidad 140-150
17170204	Caballete DIN 4 Mod. DIN profundidad 180-200
17170158	Caballete DIN 8 Mod. DIN profundidad 140-150
17170208	Caballete DIN 8 Mod. DIN profundidad 180-200

Bandejas

Son placas destinadas al montaje de elementos en el interior del gabinete.

Código	Descripción
17052328	Bandeja metálica para gabinete 230x280
17053232	Bandeja metálica para gabinete 320x320
17053242	Bandeja metálica para gabinete 320x420
17054242	Bandeja metálica para gabinete 420x420

kit fijación a poste

Sistema que permite un fuerte agarre a una columna manteniendo la estanqueidad del gabinete ya que no requiere perforarlo.



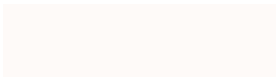
Código	Descripción
17210003	Kit fijación a poste P/ Gabinete 230x280
17210004	Kit fijación a poste P/ Gabinete 320x320 / 320x420
17210006	Kit fijación a poste P/ Gabinete 420x420

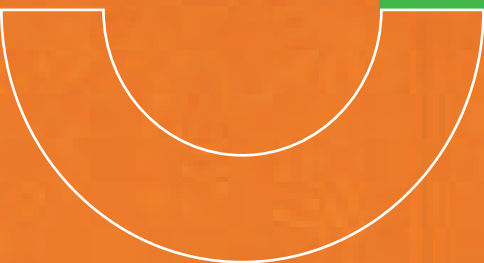
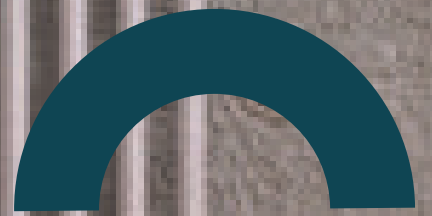


kit fijación a pared

Sistema que permite fijar el gabinete a paredes o muros.

Código	Descripción
17210002	Kit fijación a pared P/ Gabinete estanco IP65





Gabinetes estancos Q Energy Plus

Familia de envolventes estancos con IP65 según Norma IRAM 62670 construidos en material termoplástico aislante.

Se adaptan a los usos de la industria, el hogar y la construcción. Además de ser compatibles para una vasta utilización en telecomunicaciones, distribución de energía y sistemas de seguridad y video. Se proveen con puerta opaca y con puerta fumé. Caja de material sintético de doble aislación, fabricada por

inyección, en una sola pieza. La puerta logra una apertura de 180°, para facilitar las maniobras de instalación y mantenimiento. En el interior del cuerpo cuenta con una bandeja de chapa galvanizada totalmente aislada.



Características técnicas

- _ Materiales resistentes a la corrosión salina.
- _ Resistentes a los efectos del envejecimiento climático

IP65





**Doble
aislación**



Características generales

- _ Bulete en puerta de espuma de poliuretano colocado de manera continua. Con un alto nivel de adherencia a la superficie garantiza la máxima estanqueidad.
- _ Cierre: se provee en dos versiones con cierre a falleba y con cierre 1/4 de vuelta con maneta extraíble.
- _ Cuenta con Bandeja porta elementos galvanizada, con un novedoso sistema de fijación.
- _ Alta resistencia al uso en intemperie y a los golpes, con un índice IK10.

  Apta para sobreponer y embutir

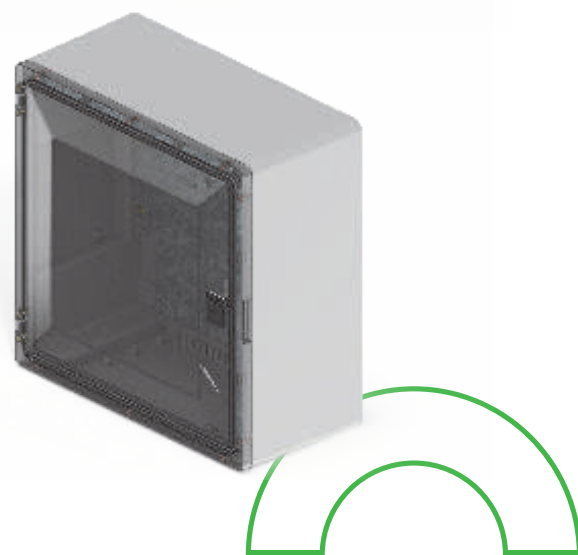


Gabinete Estanco Q Energy Plus con bandeja

Código	Descripción
1542423002	420x420X210 con cierre media vuelta
1542523002	420x520X230 con cierre media vuelta
1552643002	520x640X240 con cierre media vuelta
1542425002	420x420X210 con falleba
1542525002	420x520X230 con falleba
1552645002	520x640X240 con falleba

Gabinete Estanco Q Energy Plus puerta fumé con bandeja

Código	Descripción
154242300T	420x420X210 cierre 1/2 vuelta
154252300T	420x520X230 cierre 1/2 vuelta
155264300T	520x640X240 cierre 1/2 vuelta
154242500T	420x420X210 con falleba
154252500T	420x520X230 con falleba
155264500T	520x640X240 con falleba



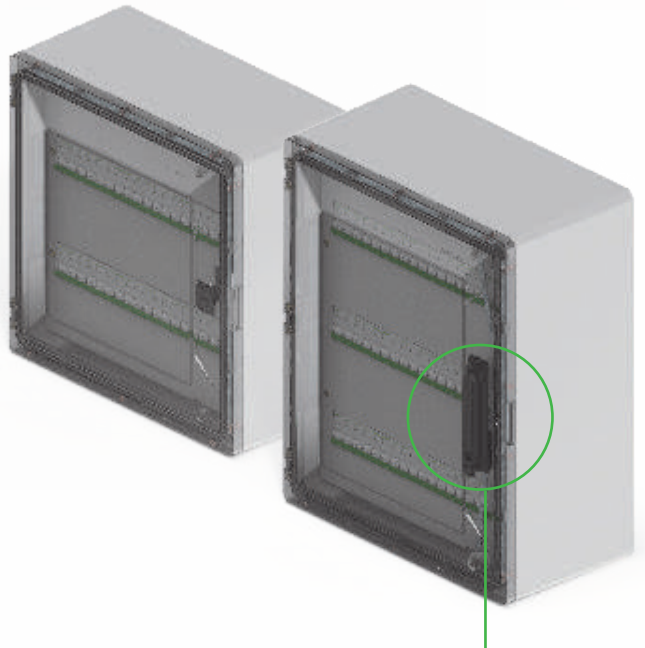
Gabinete Estanco Q Energy Plus con contrafrente calado

Código	Descripción
1542423362	420x420X210 36 P. cierre media vuelta
1542523542	420x520X230 54 P. cierre media vuelta
1552643962	520x640X240 96 P. cierre media vuelta
1542425362	420x420X210 36 P. c/ falleba
1542525542	420x520X230 54 P. c/ falleba
1552645962	520x640X240 96 P. c/ falleba



**Gabinete Estanco Q Energy Plus con contrafrente calado
Puerta fumé**

Código	Descripción
154242336T	420x420x210 36 P cierre 1/2 vuelta
154252354T	420x520x230 54 P cierre 1/2 vuelta
155264396T	520x640x240 96 P cierre 1/2 vuelta
154242536T	420x420x210 36 P cierre falleba
154252554T	420x520x230 54 P cierre falleba
155264596T	520x640x240 96 P cierre falleba



Cierre a falleba
Garantizando la máxima seguridad

Los gabinetes estancos **Q Energy plus** se complementa con una amplia gama de accesorios diseñados para aprovechar al máximo su versatilidad.

Contrafrente ciego o calado

Cumplen la función de protección mecánica mediante una limitación de acceso a los elementos instalados evitando contactos accidentales con una zona energizada. también se ofrece en la versión calado para sistema DIN.



Código	Descripción
15144242	Contrafrente abulonado ciego 420x420
15144252	Contrafrente abulonado ciego 420x520
15145264	Contrafrente abulonado ciego 520x640

Código	Descripción
15044242T	Contrafrente abisagrado transp. ciego 420x420
15044252T	Contrafrente abisagrado transp. ciego 420x520
15045264T	Contrafrente abisagrado transp. ciego 520x640

Código	Descripción
15044242c	Contrafrente abisagrado 35 P 420x420
15044252c	Contrafrente abisagrado 52 P 420x520
15045264c	Contrafrente abisagrado 94 P 520x640

Código	Descripción
15044242	Contrafrente abisagrado ciego 420x420
15044252	Contrafrente abisagrado ciego 420x520
15045264	Contrafrente abisagrado ciego 520x640

Código	Descripción
15144242c	Contrafrente abulonado 38 P 420x420
15144252c	Contrafrente abulonado 57 P 420x520
15145264c	Contrafrente abulonado 96 P 520x640

Kit soporte contrafrente

Permite el montaje del contrafrente dentro del gabinete.

Código	Descripción
15160145	Kit soporte 145mm p/contrafrente Q Energy Plus
15160170	Kit soporte 170mm p/contrafrente Q Energy Plus



Caballetes DIN

Estructura metálica que permite el montaje de elementos DIN.

Código	Descripción
15170420	Caballote Regulable 18 Mod. DIN (ancho 420) p/Q energy plus
15170520	Caballote Regulable 9 Mod. DIN p/Q energy plus
15170640	Caballote Regulable 24 Mod. DIN (ancho 520) p/Q energy plus
15170540	Caballote Regulable 12 Mod. DIN p/Q energy plus



kit fijación a pared

Sistema que permite fijar el gabinete a paredes o muros.

Código	Descripción
15210002	Kit fijación a pared

Gabinetes provisorios de obra

Diseñados para la medición de energía eléctrica durante el inicio de obra y en puestos en la vía pública.

Estos gabinetes pueden alojar medidores de energía monofásicos y trifásicos, de tarifa 1 y 2, de hasta 30 kW. Están contruidos en termoplástico de última tecnología para obtener resistencia a los impactos y a los rayos UV, y capacidad de autoextinción para garantizar un funcionamiento seguro y

conforme a las normas de seguridad vigentes. Cuentan con bases portafusibles NH y barra de neutro en el sector de protección, tapa transparente en el sector de medición y espacio para la colocación de interruptores de protección DIN. Se proveen totalmente cableados.



- Para instalar en puestos de diarios, florerías, cabinas de trabajo temporales y otras construcciones similares.

Código	Descripción
07745	Gab. provisorio obra monofásico
07746	Gab. provisorio obra trifásico
07745-5	Gab. provisorio obra monofásico (Edemsa)
07746-5	Gab. provisorio obra trifásico (Edemsa)
07746SB	Gab. provisorio obra trifásico s/bases (Bomberos)

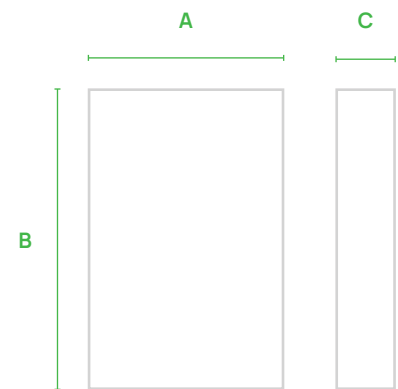
Caja para obra para tomas encapsuladas

Poseen grado de protección IP65 diseñada para la instalación de interruptores de protección DIN y tomas encapsuladas.

Estas cajas están equipadas con puertas con cierre por medio de clip para poder colocar precintos y, de este modo, impedir el acceso o la manipulación de personas no autorizadas. Las puertas poseen una apertura con un ángulo de 100 grados, que, al abrirla, queda suspendida para facilitar la maniobra

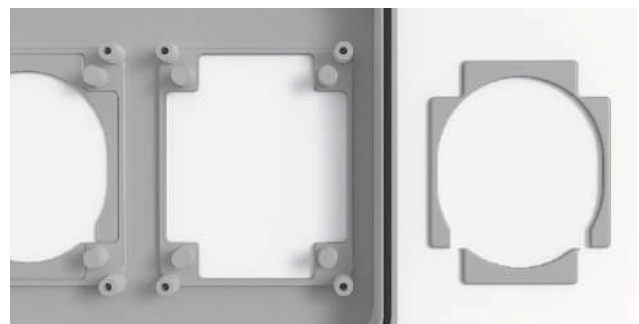
de los interruptores. Admiten la instalación de tomas (Scame y Steck) de 16 A y 32 A por medio de un pretroquelado en la parte interna. Están construidas con termoplástico de última tecnología que logra una resistencia a la corrosión salina, los impactos, los rayos UV y capacidad de autoextinción.

Código	Descripción	Dimensiones*
161212G	Caja IP65 + 12 Mod. DIN + 1 módulo para 2 tomas encaps.	288 x 305 x 104
161213G	Caja IP65 + 12 Mod. DIN + 1 módulo para 3 tomas encaps.	288 x 305 x 104
161210G	Caja IP65 + 12 Mod. DIN + 1 módulo ciego	288 x 305 x 104
161224G	Caja IP65 + 12 Mod. DIN + 2 módulos para 4 tomas encaps.	288 x 445 x 104
161225G	Caja IP65 + 12 Mod. DIN + 2 módulos para 5 tomas encaps.	288 x 445 x 104
161226G	Caja IP65 + 12 Mod. DIN + 2 módulos para 6 tomas encaps.	288 x 445 x 104
161220G	Caja IP65 + 12 Mod. DIN + 2 módulos ciegos	288 x 445 x 104



* Referencia: A x B x C

Se provee sin tomas.



Detalles constructivos

- Pre-troquelados para tomas de diferente tamaño.
- Nivel de burbuja para facilitar la instalación y garantizar el nivelado.
- Fabricación conforme a la norma IRAM 62670.
- Doble aislación.
- Grado de protección IP65.



IP65



Doble
aislación

Kit de medición para pilar

Una solución con todos los materiales necesarios que garantiza una instalación de acometida completa, profesional y segura.

Cuando el proyecto requiera que el suministro de energía eléctrica se realice en forma aérea (desde la parte superior de la vivienda o local comercial) deberá contar con una solución completa y segura. Este kit cumple con los requisitos de las distribuidoras de

energía eléctrica, con las normas vigentes y las recomendaciones de la AEA. Está diseñado para el uso en inmuebles particulares unifamiliares y comerciales. Permite la instalación de medidores de energía monofásicos y trifásicos, según el modelo, de tarifa 1 y 2, hasta 30 kW.



Kit Monofásico

Código	Descripción
101227	Kit Monofásico config. superior (Edelap)
101228N	Kit Monofásico config. superior (otras distrib.)
101229N-2	Kit Monofásico config. inferior (Edenor)
101229N	Kit Monofásico config. inferior (Edesur/otras distrib.)

Kit Trifásico

Código	Descripción
101247N	Kit Trifásico config. superior (Edelap)
101248N	Kit Trifásico config. superior (otras distrib.)
101249N-2	Kit Trifásico config. inferior (Edenor)
101249N	Kit Trifásico config. inferior (Edesur/otras distrib.)

Configuración inferior



- 1 Pipeta
- 2 Caño pilar de doble aislación
- 3 Unión caño pilar a caño corrugado
- 4 Caño corrugado
- 5 Conector
- 6 Caja para medidor
- 7 Conector Ø 25
- 8 Caño rígido Ø 25 x 15 cm
- 9 Caja IP65 para Módulos DIN

Configuración superior



- 1 Pipeta
- 2 Caño pilar de doble aislación
- 3 Conector
- 4 Caja para medidor
- 5 Conector Ø 25
- 6 Caño rígido Ø 25 x 15 cm
- 7 Caja IP65 para Módulos DIN

Producto incluido en el Kit de medición

Caño Pilar doble aislación

Es un tubo cilíndrico metálico con doble aislación (recubrimiento interior y exterior) para el ingreso de los cables de suministro eléctrico de baja tensión a la vivienda. Está fabricado y certificado conforme a la norma IEC 61386-1.

Se provee en diferentes longitudes y diámetros según los requerimientos específicos de cada distribuidora de energía en la zona de aplicación.

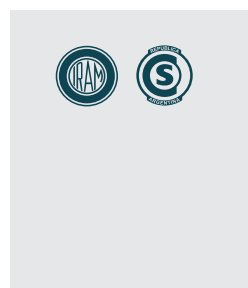
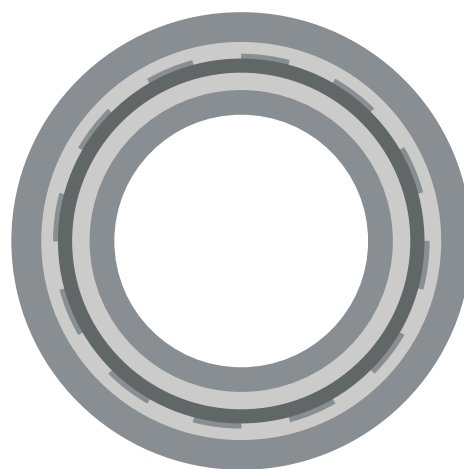


La imagen ilustra diversas capas. El tubo cuenta con todas sus partes unidas.

Código	Descripción	D: Diámetro	H: Longitud	Distribuidora de energía
101221	Caño de bajada pilar aislado c/ rosca 1 punta	32 mm	2 m	
101216	Caño de bajada pilar aislado	50 mm*	3,2 m	Edemsa
101210	Caño de bajada pilar aislado	63 mm*	4,2 m	Edemsa
101217	Caño de bajada pilar aislado	50 mm	4,2 m	
101218	Caño de bajada pilar aislado	50 mm	3 m	Edesur y otras distribuidoras
101218-2	Caño de bajada pilar Edenor aislado	50 mm	3 m	Edenor
101219	Caño de bajada pilar aislado	50 mm	3 m	Oceba
101215	Caño de bajada pilar aislado	50 mm	3,2 m	Enerisa

Detalles constructivos

Estos caños están compuestos por tres capas. El núcleo, un caño de acero al carbono galvanizado en origen, está recubierto, por fuera y por dentro, por dos caños de diferentes diámetros, fabricados con material aislante con capacidad de ruptura de aislación de 2000 V. De este modo, se conforma una estructura con núcleo inaccesible de gran firmeza y resistencia mecánica.



Producto complementario para el Kit de pilar **Sistelectric**



Componentes del Kit de medición para pilar



IN

Pipeta

Es un complemento para conexión acodado para utilizar con el caño de bajada al pilar de acometida. Gracias a su práctico diseño desarmable, es de fácil instalación y reposición.

Código	Descripción
101223-1	Pipeta de bajada pilar aislado / D:50
101246	Pipeta para caño pilar aislado / D:63



IN

Conector

Es un accesorio que permite conectar la caja del medidor con el caño de pilar. Su diseño garantiza un acople seguro y estanco.

Código	Descripción
101220	Conector de bajada pilar aislado / D:50
101245	Conector para caño pilar aislado / D:63

Cajas para medidores

Son gabinetes de material sintético aislante para medidores de energía eléctrica activa monofásicos y trifásicos. Se pueden embutir tanto en una pared como en un pilar de mampostería, según las especificaciones técnicas aplicables.

La materia prima de este producto permite obtener una gran resistencia al impacto y a los rayos UV y, a su vez, capacidad de autoextinción para garantizar una larga vida útil y un funcionamiento seguro. Estas cajas además poseen bandejas para alojar los medidores, y, si correspondiere, el dispositivo de restauración (reset).

Código	Descripción
07834PN	Monofásica sin reset (Edelap/otras distrib.)
07884PN	Monofásica con reset (Edesur/otras distrib.)
07884PN-2	Monofásica con reset (Edenor)
07834PN-5	Monofásica sin reset (Edemsa)



IN

Código	Descripción
07779PN	Trifásica sin reset (Edelap/otras distrib.)
07789PN	Trifásica con reset (Edesur/otras distrib.)
07789PN-2	Trifásica con reset (Edenor)
07779PN-5	Trifásica sin reset (Edemsa)

Componentes del Kit de medición para pilar



Cajas para pilar IP65

Estas cajas de doble aislación son aptas para alojar equipamiento de modularidad DIN y poseen grado de protección IP65. Están construidas con material termoplástico aislante, con tapa fumé y cierre con clip que permite, además, colocar precintos de seguridad. Son especialmente aptas para utilizar a la intemperie gracias a su alto grado de estanqueidad (IP65), garantizado por un burlete de poliuretano. Están diseñadas y construidas con termoplástico aislante de última generación, conforme a la norma IRAM 62670. Son aptas para instalaciones domiciliarias fijas embutidas o sobrepuestas exteriores.

Permiten alojar interruptores termomagnéticos de protección diferencial y otros dispositivos con formato DIN.



IP65



Doble aislación

En el Kit Monofásico incluye:

Código	Descripción
045001G/B	Caja para pilastra IP65 p/ 4 Mod. DIN

En el Kit Trifásico incluye:

Código	Descripción
045000G/B	Caja para pilastra IP65 p/ 9 Mod. DIN





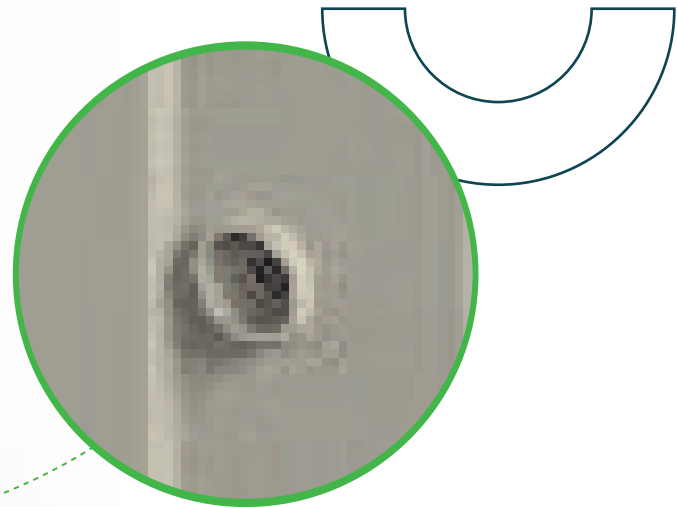
Gabinetes y cajas para toma y medición

Gabinetes y cajas de material aislante para acometida de energía subterránea, protección y maniobra de redes de baja tensión.

Cuando la acometida se realiza desde una línea aérea o una red subterránea de baja tensión, se instala una caja de toma a los fines de realizar la protección y el seccionamiento (toma primaria), embutida en el frente de la propiedad, sobre línea municipal, para asegurar el acceso desde la vía pública.

Cada modelo tiene la configuración correspondiente, según las distintas exigencias de las empresas de distribución de energía eléctrica que las homologan, brindando así un producto de excelente calidad y prestación.





Detalles constructivos

- Cierre seguro con perno excéntrico.

Características

Son cajas de material aislante para alojar todo tipo de equipos de medición de energía (monofásicos y trifásicos), con borneras de contraste y otros elementos de protección.

- Aptas para tarifas 1; 2 y 3, desde 60 A hasta 500 A.
- Equipadas con bases portafusibles NH (según el modelo).
- Aptas para instalación en la vía pública.
- Grado de protección IP43.
- Alta resistencia al impacto (IK10).
- Autoextinguibles.
- Alta resistencia al uso en intemperie.
- Cierre seguro para evitar el ingreso de personas no autorizadas y garantizar estanqueidad para prolongar su vida útil.



Descargue las fichas técnicas de todos los productos en www.sistelectric.com

Gabinetes y cajas para toma y medición

Edesur

Código	Descripción	Tamaño envolvente
085001	Caja de Toma 60A sin bases	210 x 270
085201	Caja de Toma 60A con bases NH00	210 x 270
085301	Caja de Toma 60A con bases NH00 BL	210 x 270
089101	Caja de Toma 200A con 3 bases NH T1	420 x 420
088601	Gabinete para Medición T2	420 x 520
088301	Caja para Toma y Medición Ind. h/100kW T2	420 x 520
087101	Gabinete para Medición T3	520 x 640
087201	Caja para Toma y trafos T3	520 x 640
088201	Gabinete para Toma T3	420 x 520
087401	Caja de Toma y secc. 400 A con 6 bases NH T3	520 x 640
088701	Gabinete para Trafos 600/5 A T3	420 x 520
087701	Gabinete para Trafos 750/5 A T3	520 x 640
088501	Caja Country 250A con 6 BNH1 + 3 BNH T00	420 x 520
088501-c	Caja Country 250A con 6 BNH1 con ptes. + 3 BNH T00	420 x 520
087301	Caja Country 500A con 6 BNH3 + 3 BNH T00 BL	520 x 640
087301-c	Caja Country 500A con 6 BNH3 con ptes. + 3BNH00 BL	520 x 640

Edenor

Código	Descripción	Tamaño envolvente
085102	Caja de Toma 60A SBC NH00	210 x 270
085002	Caja de Toma 60A sin Bases	210 x 270
089102	Caja de Toma 200A con 3 bases NH T1	420 x 420
089202	Caja de Toma 400A con 3 bases NH T3	420 x 420
087402	Caja de Toma 500 A con 6 bases NH T3	520 x 640
087102	Gabinete para Medición T3	520 x 640
087202	Caja para Toma y Trafos T3	520 x 640
088302	Caja Club de Campo 250A	420 x 520
087502	Caja Club de Campo 500A	520 x 640

Edelap

Código	Descripción	Tamaño envolvente
085203	Caja Toma 100A DIN00 para pared con bases NH	210 x 270
089103	Caja de Toma 200A con 3 bases NH T1	420 x 420
087103	Gabinete para Medición T3	520 x 640
087203	Caja para Toma y Trafos T3	520 x 640

Otras distribuidoras

Código	Descripción	Tamaño envolvente
085103	Caja de Toma 100A DIN00 p/pared c/SBC NH00	210 x 270
085003	Caja de Toma 100A DIN00 para pared sin bases NH	210 x 270
085203	Caja de Toma 100A DIN00 para pared con bases NH	210 x 270
085303	Caja de Toma 100A con bases NH00 BL	210 x 270
089103	Caja de Toma 200A con 3 bases NH T1	420 x 420
089203	Caja de Toma 400A con 3 bases NH T3	420 x 420
087603	Caja de Toma 500A con 6 bases NH T03	520 x 640
088403	Gabinete para Medición T2	420 x 520
088303	Caja para Toma y Medición Ind. h/100kW T2	420 x 520
087103	Gabinete para Medición T3	520 x 640
087203	Caja para Toma y Trafos T3	520 x 640
089303	Caja de Toma E/S con 6 bases NH T00	420 x 420
088503	Caja de Toma E/S con 6 bases NH T00	420 x 520
088603	Caja de Toma E/S con 6 bases NH T01	420 x 520
088703	Caja Country 250A c/6 Bases NH T01 + 3 NH T00 BL	420 x 520
087503	Caja Country 500A c/6 Bases NH3 + 3 BNH T00 BL	520 x 640

Epec

Código	Descripción	Tamaño envolvente
085303	Caja Toma 100A C/bases NH 00BL	210 x 270
089103	Caja de Toma 200A con 3 bases NH T1	420 x 420
089203	Caja de Toma 400A con 3 bases NH T3	420 x 420
087208	Caja de ES CT 500A barra	520 x 640
087108	Caja Country bases y barras	520 x 640
088403	Gabinete para Medición T2	420 x 520
087103	Gabinete para Medición T3	520 x 640
087203	Gabinete para Toma y Trafos T3	520 x 640

Edea

Código	Descripción	Tamaño envolvente
087103	Gabinete para Medición T3	520 x 640
087203	Caja para Toma y Trafos T3	520 x 640
087703	Caja Toma Country 250A EDEA	520 x 640
087803	Caja Toma Country 500A EDEA	520 x 640

Edesa

Código	Descripción	Tamaño envolvente
088911	Caja de toma indirecta	420 x 520
088811	Caja de medición indirecta	420 x 520

Gabinetes y cajas para toma y medición

Edese

Código	Descripción	Tamaño envolvente
088110	Caja de toma indirecta	420 x 520
088210	Caja de medición indirecta	420 x 520
089103	Caja de Toma 200A con 3 bases NH T1	420 x 420
087510	Caja de Toma 500A con 6 bases NH T03	520 x 640

Calif

Código	Descripción	Tamaño envolvente
087706	Caja para Acometida CALF	520 x 640
088403	Gabinete para Medición T2	420 x 520
087103	Gabinete para Medición T3	520 x 640
088503	Caja de Toma E/S con 6 bases NH T00	420 x 520

Edersa

Código	Descripción	Tamaño envolvente
085209	Caja de Toma 63 Edersa	220 x 285 x 140
086209	Caja de Toma con 6 bases NH00 Edersa	380 x 285 x 185
086309	Caja de Toma con 12 bases NH00 Edersa	380 x 570 x 185

Edemsa

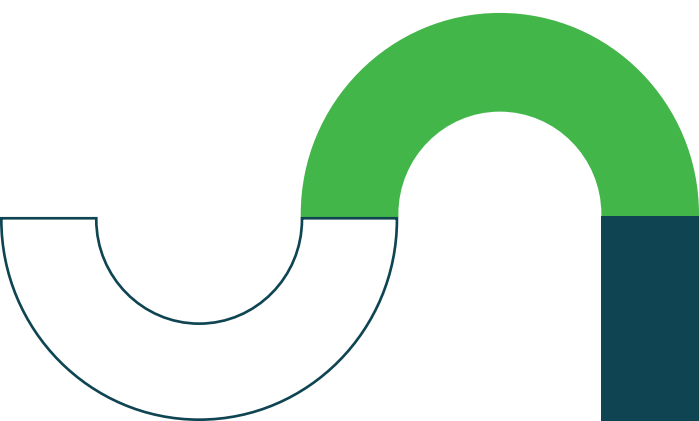
Código	Descripción	Tamaño envolvente
085005	Caja de Toma 63A Sin Bases	210 x 270
085205	Caja de Toma 63A c/Bases NH00	210x270
089105	Caja de Toma 125A con 3 bases NH T00	420 x 420
088105	Caja de Toma 200A con 3 bases NH T1	420 x 520
088205	Caja de Toma 400A con 3 bases NH T3	420 x 520
089205	Gabinete para medición directa T2	420 x 420
087405	Caja de toma 500A 3 bases T03	420 x 520




Completa tu instalación con cajas para módulos DIN y envolventes para diferentes tipos conexiones.

Epe	Código	Descripción	Tamaño envolvente
	085107	Caja de toma 210x270-c-SBC unipolar	210 x 270
	087807	Caja toma doble suministro-6 Bases NH T1-EPE	520 x 640
	087907	Caja toma doble suministro-6 Bases NH T3-EPE	520 x 640
	087307	Caja Club de Campo 250A EPE	520 x 640
	087507	Caja Club de Campo 500A EPE	520 x 640

Edes	Código	Descripción	Tamaño envolvente
	087303	Caja de toma 500A C/3 bases NH T3	520 x 640





 Descargá las fichas técnicas de todos los productos en www.sistelectric.com

Gabinetes para medición colectiva

Gabinetes para alojar, en un mismo cuerpo, múltiples medidores de consumo de energía eléctrica.

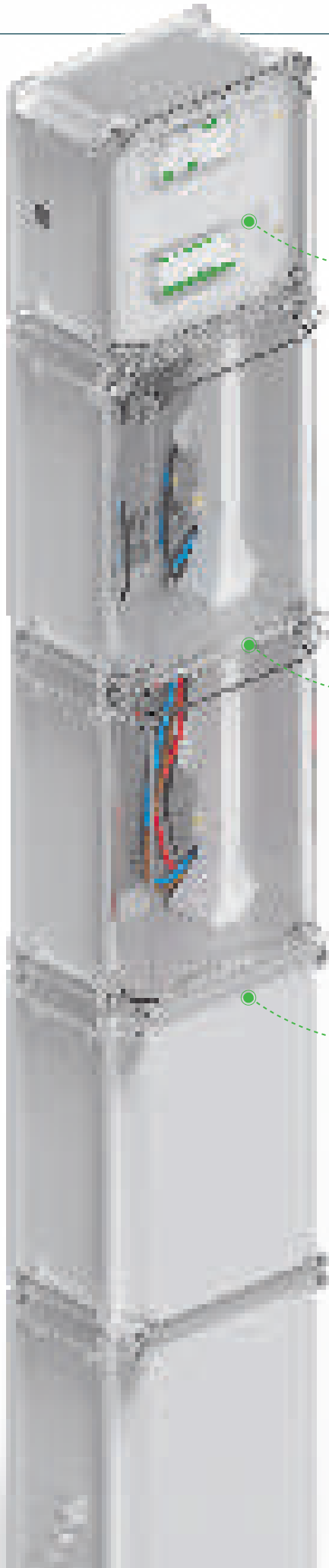
Están diseñados para utilizarse en inmuebles particulares de varias viviendas o locales comerciales. Pueden alojar medidores de energía monofásicos y trifásicos, de tarifa 1 y tarifa 2, hasta 30 kW. Cuentan con

un renovado diseño compacto, y su estructura rígida autoportante lo convierte en un producto de elevada prestación. A su vez, las elegantes terminaciones acompañan el diseño arquitectónico actual.



Características principales

- _ Canalizaciones de cables.
- _ Material aislante no propagante de la llama.
- _ Conos pasacables.
- _ Tapas precintables.


1
Sector de protección, lado cliente

Según la versión que se solicite, contará con interruptores de protección termomagnéticos y diferenciales ya instalados. Están fabricados conforme a las normas IEC 60898 e IEC 61008 y son bipolares, para suministro monofásico, y tetrapolares, para suministro trifásico. También poseen una barra de cobre instalada para conectar los medidores a tierra.

2
Sector de medición

Está compuesto por módulos individuales para cada medidor. Cada módulo tiene una bandeja para montar el medidor y canalizadores de cables laterales que permiten una instalación segura y profesional.

3
Sector de toma y protección, lado distribuidora

En la parte inferior del gabinete, se alojan las barras (de fase y neutro) de cobre electrolítico de sección 20 x 4 mm, las bases portafusibles NH 00, y la bornera del neutro.

Tiene también una separación física de seguridad por medio de una placa de protección de barras. Estos gabinetes se instalan según las especificaciones técnicas de las distribuidoras de energía.



Pueden existir variaciones dependiendo de las exigencias de las distribuidoras de energía.

Gabinetes para medición colectiva

Detalles constructivos

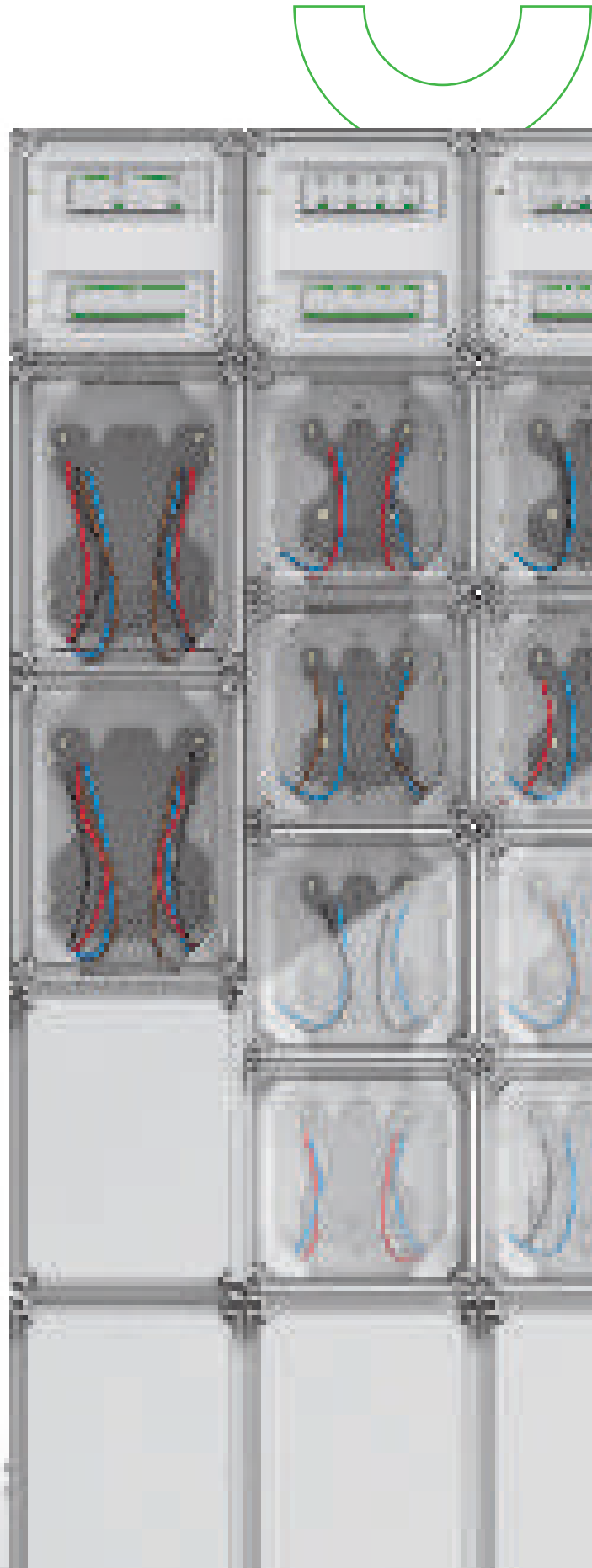
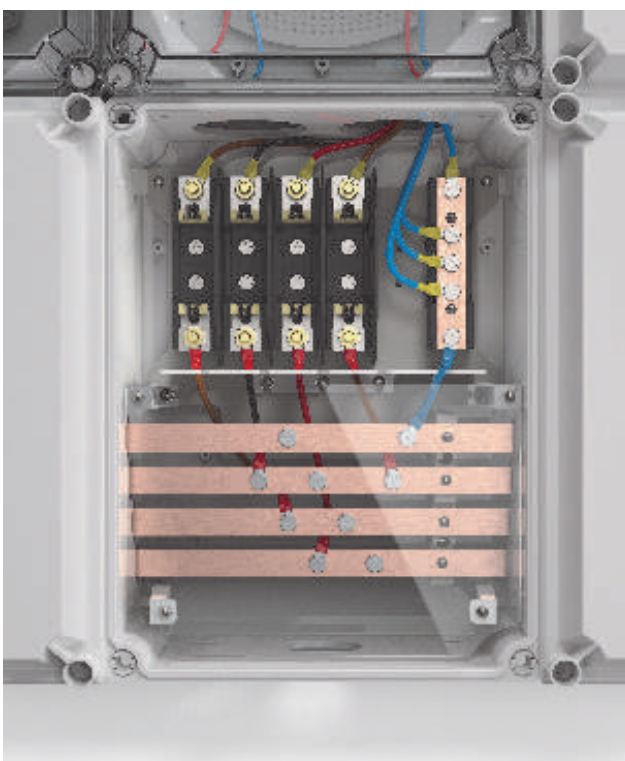
- Columna compuesta por cajas estándares que permiten un armado modular, sin necesidad de una estructura de soporte.

Construidos en termoplástico de última generación, con resistencia a los impactos y al uso en intemperie. Posee capacidad de autoextinción para garantizar un funcionamiento seguro, según las especificaciones técnicas de las distribuidoras de energía y las normas de seguridad vigentes.

- Fabricado y diseñado con grado de protección IP42.

Cableado

El cableado se realiza de acuerdo con las especificaciones técnicas correspondientes a la zona o la distribuidora, es decir, sección de los conductores, colores de los aislantes e identificación, entre otros; y conforme, además, a las normas de seguridad vigentes que garantizan una operación segura.



Edesur

Descripción	Sección de cable	Dimensiones*	Con TM y DIF	Con TM	Sin TM ni DIF
4 Monofásico	6 mm ²	285 x 1800 x 195	07704013-01	07704012-01	07704011-01
8 Monofásico	6 mm ²	570 x 1800 x 195	07708013-01	07708012-01	07708011-01
12 Monofásico	6 mm ²	855 x 1800 x 195	07712013-01	07712012-01	07712011-01
3 Monofásico *	6 mm ²	285 x 1520 x 195	07703013-01	07703012-01	07703011-01
6 Monofásico *	6 mm ²	570 x 1520 x 195	07706013-01	07706012-01	07706011-01
9 Monofásico *	6 mm ²	855 x 1520 x 195	07709013-01	07709012-01	07709011-01
1 Trifásico (alto)	10 mm ²	285 x 1800 x 195	07700113-01	07700112-01	07700111-01
2 Trifásico	10 mm ²	285 x 1800 x 195	07700213-01	07700212-01	07700211-01
4 Trifásico	10 mm ²	570 x 1800 x 195	07700413-01	07700412-01	07700411-01
1 Monofásico + 1 Trifásico	6 mm ² + 10 mm ²	285 x 1800 x 195	077001113-01	07701112-01	07701111-01
1 Trifásico T2	16 mm ²	285 x 1800 x 195	-	-	07700120-01
2 Trifásico T2	16 mm ²	285 x 1800 x 195	-	-	07700220-01
Kit acople	-	-	0770419	0770419	0770419

* No es compatible para acoplar con columnas de otras alturas.

Edenor

Descripción	Sección de cable	Dimensiones*	Con TM y DIF	Con TM	Sin TM ni DIF
4 Monofásico	10 mm ²	285 x 1800 x 195	07704013-09	07704012-09	07704011-09
8 Monofásico	10 mm ²	570 x 1800 x 195	07708013-09	07708012-09	07708011-09
12 Monofásico	10 mm ²	855 x 1800 x 195	07712013-09	07712012-09	07712011-09
3 Monofásico *	10 mm ²	285 x 1520 x 195	07703013-09	07703012-09	07703011-09
6 Monofásico *	10 mm ²	570 x 1520 x 195	07706013-09	07706012-09	07706011-09
9 Monofásico *	10 mm ²	855 x 1520 x 195	07709013-09	07709012-09	07709011-09
1 Trifásico	6 mm ²	285 x 1045 x 195	07700113-09	07700112-09	07700111-09
1 Trifásico (alto)	6 mm ²	285 x 1800 x 195	07700113L-09	07700112L-09	07700111L-09
2 Trifásico	6 mm ²	285 x 1800 x 195	07700213-09	07700212-09	07700211-09
4 Trifásico	6 mm ²	570 x 1800 x 195	07700413-09	07700412-09	07700411-09
1 Monofásico + 1 Trifásico	10/ 6 mm ²	285 x 1800 x 195	07701113-09	07701112-09	07701111-09
1 Trifásico T2 (alto)	16 mm ²	285 x 1800 x 195	-	-	07700120-09
2 Trifásico. T2	16 mm ²	285 x 1800 x 195	-	-	07700220-09
Kit Acople	-	-	0770419	0770419	0770419

* No es compatible para acoplar con columnas de otras alturas.

* Referencia: A x B x C mm



Atención: La potencia total a instalar (agrupamiento máximo de gabinetes) de cada conjunto debe cumplir con las especificaciones de la empresa distribuidora de energía correspondiente.

Otras distribuidoras

Descripción	Sección de cable	Dimensiones*	Con TM y DIF	Con TM	Sin TM ni DIF
4 Monofásico	6 mm ²	285 x 1800 x 195	07704013-02	07704012-02	07704011-02
8 Monofásico	6 mm ²	570 x 1800 x 195	07708013-02	07708012-02	07708011-02
12 Monofásico	6 mm ²	855 x 1800 x 195	07712013-02	07712012-02	07712011-02
3 Monofásico *	6 mm ²	285 x 1520 x 195	07703013-02	07703012-02	07703011-02
6 Monofásico *	6 mm ²	570 x 1520 x 195	07706013-02	07706012-02	07706011-02
9 Monofásico *	6 mm ²	855 x 1520 x 195	07709013-02	07709012-02	07709011-02
1 Trifásico	10 mm ²	285 x 1045 x 195	07700113-02	07700112-02	07700111-02
1 Trifásico (alto)	10 mm ²	285 x 1800 x 195	07700113L-02	07700112L-02	07700111L-02
2 Trifásico	10 mm ²	285 x 1800 x 195	07700213-02	07700212-02	07700211-02
4 Trifásico	10 mm ²	570 x 1800 x 195	07700413-02	07700412-02	07700411-02
1 Monofásico + 1 Trifásico	10 mm ²	285 x 1800 x 195	07701113-02	07701112-02	07701111-02
1 Trifásico T2	16 mm ²	285 x 1800 x 195	-	-	07700120-02
2 Trifásico. T2	16 mm ²	285 x 1800 x 195	-	-	07700220-02
Kit Acople	-	-	0770419	0770419	0770419

* No es compatible para acoplar con columnas de otras alturas.

* Referencia: A x B x C mm

Gabinetes para medición colectiva

Epec

Descripción	Sección de cable	Dimensiones*	Con TM	Sin TM y DIF	Sin Cable
4 Monofásico	6 mm ²	285 x 1800 x 195	07704012-08	07704011-08	07704010-08
8 Monofásico	6 mm ²	570 x 1800 x 195	07708012-08	07708011-08	07708010-08
12 Monofásico	6 mm ²	855 x 1800 x 195	07712012-08	07712011-08	07712010-08
3 Monofásico*	6 mm ²	285 x 1520 x 195	07703012-08	07703011-08	07703010-08
6 Monofásico*	6 mm ²	570 x 1520 x 195	07706012-08	07706011-08	07706010-08
9 Monofásico*	6 mm ²	855 x 1520 x 195	07709012-08	07709011-08	07709010-08
1 Trifásico *	10 mm ²	285 x 1520 x 195	07700112-08	07700111-08	07700110-08
1 Trifásico (alto)	10 mm ²	285 x 1800 x 195	07700112L-08	07700111L-08	07700110L-08
2 Trifásico	10 mm ²	285 x 1800 x 195	07700212-08	07700211-08	07700210-08
4 Trifásico	10 mm ²	570 x 1800 x 195	07700412-08	07700411-08	07700410-08
1 Monofásico + 1 Trifásico	6 mm ² + 10 mm ²	285 x 1800 x 195	07701112-08	07701111-08	07701110-08
Kit Acople			0770419	0770419	0770419

Conjuntos sin bases, con riel apto para colocación protección indicado por Epec según corresponda requisito a su localidad.

Oceba (Eden, Edea, Edes)

Descripción	Sección de cable	Dimensiones*	Con TM	Sin TM ni DIF
4 Monofásico	6 mm ²	285 x 1800 x 195	07704012-02	07704011-02
8 Monofásico	6 mm ²	570 x 1800 x 195	07708012-02	07708011-02
12 Monofásico	6 mm ²	855 x 1800 x 195	07712012-02	07712011-02
3 Monofásico *	6 mm ²	285 x 1520 x 195	07703012-02	07703011-02
6 Monofásico *	6 mm ²	570 x 1520 x 195	07706012-02	07706011-02
9 Monofásico *	6 mm ²	855 x 1520 x 195	07709012-02	07709011-02
1 Trifásico.	10 mm ²	285 x 1045 x 195	07700112-04	07700111-04
1 Trifásico. (alto)	10 mm ²	285 x 1800 x 195	07700112L-04	07700111L-04
2 Trifásico	10 mm ²	285 x 1800 x 195	07700212-04	07700211-04
4 Trifásico	10 mm ²	570 x 1800 x 195	07700412-04	07700411-04
1 Monofásico + 1 Trifásico	6 mm ² + 10 mm ²	285 x 1800 x 195	07701112-04	07701111-04
Kit Acople			0770419	0770419

* No es compatible para acoplar con columnas de otras alturas.



Atención: La potencia total a instalar (agrupamiento máximo de gabinetes) de cada conjunto debe cumplir con las especificaciones de la empresa distribuidora de energía correspondiente.



Solicita de sistelectric.com los planos de esta configuración.

Enerisa

Descripción	Sección de cable	Dimensiones*	Con TM y DIF	Con TM	Sin TM ni DIF
4 Monofásico	6 mm ²	285 x 1800 x 195	07704013-03	07704012-03	07704011-03
8 Monofásico	6 mm ²	570 x 1800 x 195	07708013-03	07708012-03	07708011-03
12 Monofásico	6 mm ²	855 x 1800 x 195	07712013-03	07712012-03	07712011-03
3 Monofásico *	6 mm ²	285 x 1520 x 195	07703013-03	07703012-03	07703011-03
6 Monofásico *	6 mm ²	570 x 1520 x 195	07706013-03	07706012-03	07706011-03
9 Monofásico *	6 mm ²	855 x 1520 x 195	07709013-03	07709012-03	07709011-03
1 Trifásico (alto)	10 mm ²	285 x 1800 x 195	07700113-03	07700112-03	07700111-03
2 Trifásico	10 mm ²	285 x 1800 x 195	07700213-03	07700212-03	07700211-03
4 Trifásico	10 mm ²	570 x 1800 x 195	07700413-03	07700412-03	07700411-03
1 Monofásico + 1 Trifásico	6 mm ² + 10 mm ²	285 x 1800 x 195	07701113-03	07701112-03	07701111-03
Kit acople	-	-	0770419	0770419	0770419

* No es compatible para acoplar con columnas de otras alturas.

Edemsa

Descripción	Sección de cable	Dimensiones*	Con TM	Sin TM ni DIF
3 Monofásico	10mm ²	285 x 1710 x 195	07703012-05	07703011-05
6 Monofásico	10 mm ²	570 x 1710 x 195	07706012-05	07706011-05
9 Monofásico	10 mm ²	855 x 1710 x 195	07709012-05	07709011-05
12 Monofásico	10 mm ²	1140 x 1710 x 195	07712012-05	07712011-05
1 Monofásico + 1 Trifásico	10 mm ²	285 x 1710 x 195	07701112-05	07701111-05
1 Trifásico	10 mm ²	285 x 1710 x 195	07700112-05	07700111-05
2 Trifásico	10 mm ²	285 x 1710 x 195	07700212-05	07700211-05
4 Trifásico	10 mm ²	570 x 1710 x 195	07700412-05	07700411-05
Kit Acople	-	-	07744	07744

Dpe

Descripción	Sección de cable	Dimensiones*	Con TM	Sin TM ni DIF
4 Monofásico	6 mm ²	285 x 1800 x 195	07704012-07	07704011-07
8 Monofásico	6 mm ²	570 x 1800 x 195	07708012-07	07708011-07
12 Monofásico	6 mm ²	855 x 1800 x 195	07712012-07	07712011-07
3 Monofásico *	6 mm ²	285 x 1520 x 195	07703012-07	07703011-07
6 Monofásico *	6 mm ²	570 x 1520 x 195	07706012-07	07706011-07
9 Monofásico *	6 mm ²	855 x 1520 x 195	07709012-07	07709011-07
1 Trifásico	10 mm ²	285 x 1045 x 195	07700112-07	07700111-07
1 Trifásico (alto)	10 mm ²	285 x 1800 x 195	07700112L-07	07700111L-07
2 Trifásico	10 mm ²	285 x 1800 x 195	07700212-07	07700211-07
4 Trifásico	10 mm ²	570 x 1800 x 195	07700412-07	07700411-07
1 Monofásico + 1 Trifásico	6 mm ² + 10 mm ²	285 x 1800 x 195	07701112-07	07701111-07
Kit Acople	-	-	0770419	0770419

* No es compatible para acoplar con columnas de otras alturas.

Gabinetes para medición colectiva

Edese

Descripción	Sección de cable	Dimensiones*	Con TM	Sin TM ni DIF
4 Monofásico	6 mm ²	285 x 1800 x 195	07704012-10	07704011-10
8 Monofásico	6 mm ²	570 x 1800 x 195	07708012-10	07708011-10
12 Monofásico	6 mm ²	855 x 1800 x 195	07712012-10	07712011-10
3 Monofásico *	6 mm ²	285 x 1520 x 195	07703012-10	07703011-10
6 Monofásico *	6 mm ²	570 x 1520 x 195	07706012-10	07706011-10
9 Monofásico *	6 mm ²	855 x 1520 x 195	07709012-10	07709011-10
1 Trifásico	10 mm ²	285 x 1045 x 195	07700112-10	07700111-10
2 Trifásico	10 mm ²	285 x 1800 x 195	07700212-10	07700211-10
4 Trifásico	10 mm ²	570 x 1800 x 195	07700412-10	07700411-10
1 Monofásico + 1 Trifásico	6 mm ² + 10 mm ²	285 x 1800 x 195	07701112-10	07701111-10
Kit Acople			0770419	0770419

* No es compatible para acoplar con columnas de otras alturas.

Calf

Descripción	Sección de cable	Dimensiones*	Código
3 Monofásico *	sin cablear	285 x 1615 x 195	07703010-06
6 Monofásico *	sin cablear	570 x 1615 x 195	07706010-06
9 Monofásico *	sin cablear	855 x 1615 x 195	07709010-06
3 Trifásico	sin cablear	285 x 1900 x 195	07700310-06
1 Trifásico	sin cablear	285 x 1140 x 195	07700110-06
Kit barras		-	07744

* No es compatible para acoplar con columnas de otras alturas.



Atención: La potencia total a instalar (agrupamiento máximo de gabinetes) de cada conjunto debe cumplir con las especificaciones de la empresa distribuidora de energía correspondiente.



Gabinetes para medición colectiva

Dimensional esquemático para columnas de las diferentes empresas distribuidoras de energía.

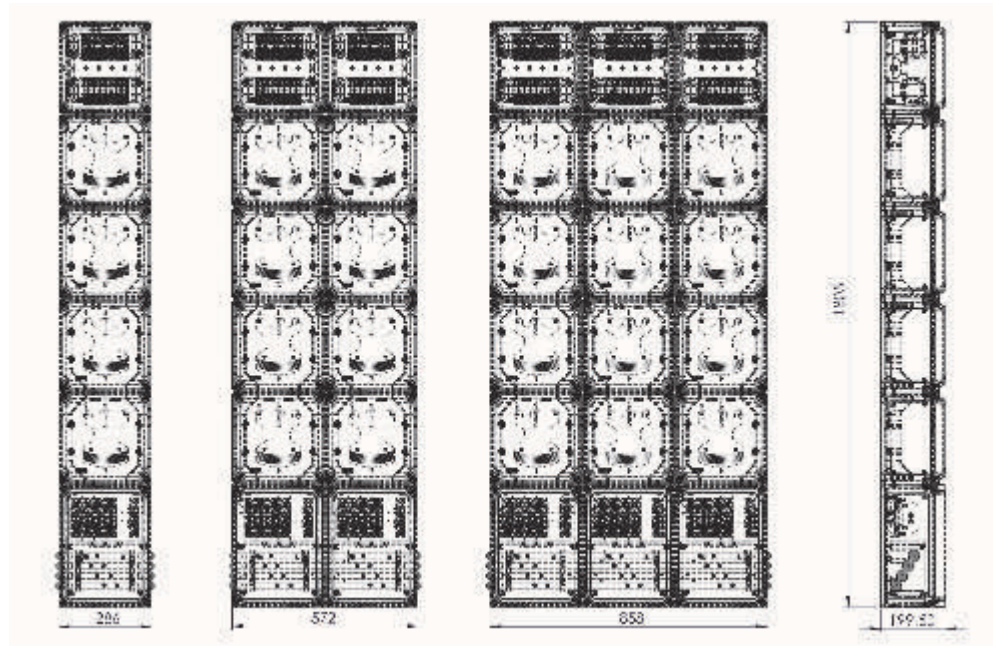
Monofásicos

Esquema orientativo válido para algunas referencias. Ver dimensiones y detalles en nuestra web.



Biblioteca SISTELECTRIC:

Solicita desde nuestra web este archivo en formato .CAD y otros documentos.

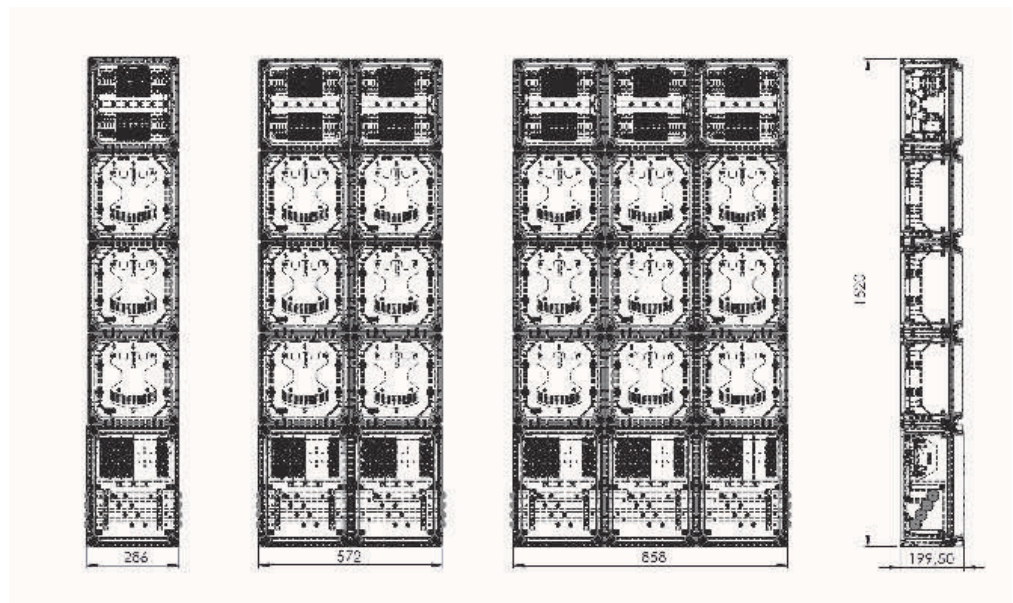


Para 4 medidores

Para 8 medidores

Para 12 medidores

No aptos para acoplar con columnas de diferentes alturas.



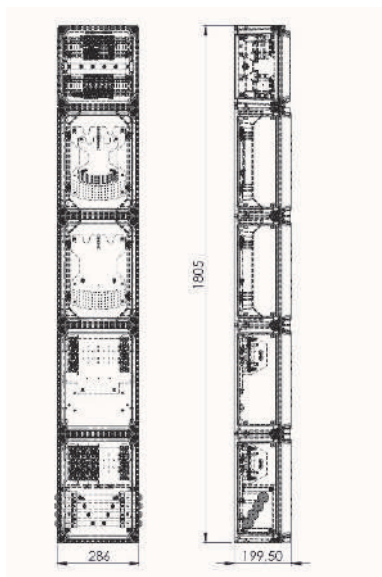
Para 3 medidores

Para 6 medidores

Para 9 medidores

Monofásicos + Trifásicos

Esquema orientativo válido para algunas referencias. Ver dimensiones y detalles en nuestra web.



Para 1 monofásico + 1 trifásico

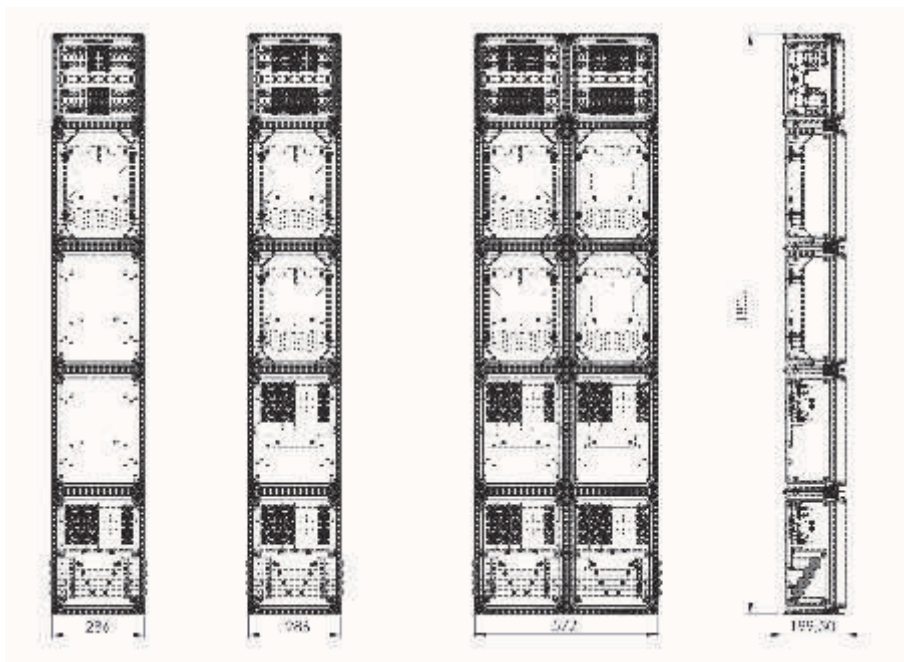


Biblioteca SISTELECTRIC:

Solicita desde nuestra web este archivo en formato .CAD y otros documentos.

Trifásicos

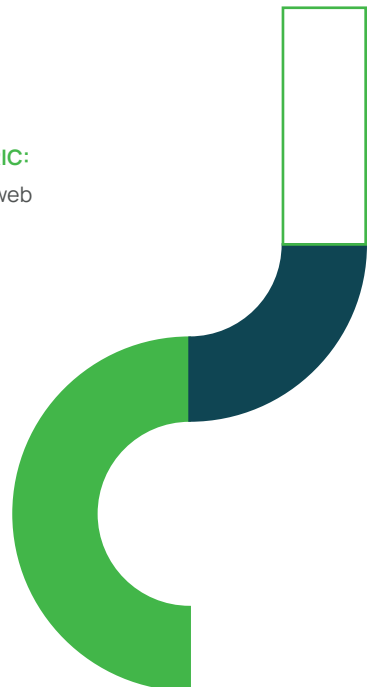
Esquema orientativo válido para algunas referencias. Ver dimensiones y detalles en nuestra web.



Para 1 medidor

Para 2 medidores

Para 4 medidores



Extensión de la “Tabla 770.10.VIII” de la Reglamentación AEA 90364-7-770

Máxima cantidad de cables por canalización aislante rígida

Tubo Sistelecric HDX (5544)

Caños según IRAM 62386-21	1,50 mm	2,50 mm	4,00	6,00 mm	10,00 mm	16,00 mm	25,00 mm	35,00 mm	50,00 mm
TR20HDX	4+PE	3+PE	2+PE	-	-	-	-	-	-
TR22HDX	6+PE	4+PE	3+PE	-	-	-	-	-	-
TR25HDX	9+PE	6+PE	4+PE	2+PE	-	-	-	-	-
TR32HDX	17+PE	12+PE	9+PE	5+PE	3+PE	2+PE	-	-	-
TR40HDX	-	22+PE	16+PE	9+PE	6+PE	4+PE	2+PE	-	-
TR50HDX	-	37+PE	28+PE	16+PE	10+PE	7+PE	4+PE	3+PE	2+PE

Tubo Sistelecric HD (4422)

Caños según IRAM 62386-21	1,50 mm	2,50 mm	4,00	6,00 mm	10,00 mm	16,00 mm	25,00 mm	35,00 mm	50,00 mm
TR20HD	8+PE	5+PE	4+PE	-	-	-	-	-	-
TR22HD	10+PE	7+PE	5+PE	2+PE	-	-	-	-	-
TR25HD	14+PE	9+PE	6+PE	3+PE	2+PE	-	-	-	-
TR32HD	23+PE	16+PE	12+PE	6+PE	4+PE	3+PE	-	-	-
TR40HD	-	27+PE	20+PE	11+PE	7+PE	5+PE	3+PE	2+PE	-
TR50HD	-	43+PE	33+PE	19+PE	12+PE	9+PE	5+PE	4+PE	2+PE

Tubo Sistelecric ED (4321)

Descripción	1,50 mm	2,50 mm	4,00	6,00 mm	10,00 mm	16,00 mm	25,00 mm	35,00 mm	50,00 mm
TR16ED	4+PE	3+PE	2+PE	-	-	-	-	-	-
TR20ED	8+PE	5+PE	4+PE	-	-	-	-	-	-
TR22ED	10+PE	7+PE	5+PE	2+PE	-	-	-	-	-
TR25ED	14+PE	9+PE	6+PE	3+PE	2+PE	-	-	-	-
TR32ED	23+PE	16+PE	12+PE	6+PE	4+PE	3+PE	-	-	-
TR40ED	-	27+PE	20+PE	11+PE	7+PE	5+PE	3+PE	2+PE	-
TR50ED	-	43+PE	33+PE	19+PE	12+PE	9+PE	5+PE	4+PE	2+PE

Tubo Sistelecric SD (3321)

Descripción	1,50 mm	2,50 mm	4,00	6,00 mm	10,00 mm	16,00 mm	25,00mm	35,00 mm	50,00 mm
TR16SD	4+PE	3+PE	2+PE	-	-	-	-	-	-
TR20SD	8+PE	5+PE	4+PE	2+PE	-	-	-	-	-
TR22SD	10+PE	7+PE	5+PE	2+PE	-	-	-	-	-
TR25SD	14+PE	9+PE	7+PE	3+PE	2+PE	-	-	-	-
TR32SD	24+PE	17+PE	12+PE	7+PE	4+PE	3+PE	-	-	-
TR40SD	-	27+PE	20+PE	11+PE	7+PE	5+PE	3+PE	2+PE	-
TR50SD	-	44+PE	33+PE	19+PE	12+PE	9+PE	5+PE	4+PE	-

Importante: esta tabla se confecciona a partir del supuesto que el área total ocupada por los cables, considerando la aislación, no debe ser mayor que el 35% de la sección interna del caño.

Tabla 770.10.IX
Máxima cantidad de cables por canalización aislante curvable y/o curvable transversalmente autorrecuperable (corrugado)

Tubo corrugado pesado (4321)	Caños según IRAM 62386-22	1,50 mm	2,50 mm	4,00	6,00 mm	10,00 mm	16,00 mm
		GETC20P	5+PE	3+PE	2+PE	-	-
	GETC22P	7+PE	4+PE	3+PE	-	-	-
	GETC25P	10+PE	6+PE	5+PE	2+PE	-	-
	-	-	-	-	-	-	-
	-	-	-	-	-	-	-
	-	-	-	-	-	-	-

Tubo corrugado semipesado (3321)	Caños según IRAM 62386-22	1,50 mm	2,50 mm	4,00	6,00 mm	10,00 mm	16,00 mm
		GETC20S	5+PE	3+PE	2+PE	-	-
	GETC22S	7+PE	4+PE	3+PE	-	-	-
	GETC25S	10+PE	6+PE	5+PE	2+PE	-	-
	GETC32S	-	12+PE	9+PE	5+PE	3+PE	2+PE
	GETC40S	-	-	-	8+PE	5+PE	3+PE
	GETC50S	-	-	-	16+PE	11+PE	8+PE

Tubo corrugado liviano (2321)	Caños según IRAM 62386-22	1,50 mm	2,50 mm	4,00	6,00 mm	10,00 mm	16,00 mm
		GETC20L	5+PE	3+PE	2+PE	-	-
	GETC22L	7+PE	5+PE	3+PE	2+PE	-	-
	GETC25L	10+PE	7+PE	5+PE	2+PE	-	-
	GETC32L	-	12+PE	9+PE	5+PE	3+PE	2+PE
	GETC40L	-	-	-	8+PE	5+PE	4+PE
	GETC50L	-	-	-	16+PE	11+PE	8+PE

Conocé nuestra web
www.sistelectric.com



Sistelectric HDX

El único termogelástico
fuerte como el hierro*



* El Termogelástico HDX es el único termogelástico fuerte como el hierro. Este producto es el más fuerte y resistente del mercado.

 BY **GENROD**



Escaneá el código Qr
y accedé a nuestra web



www.sistelectric.com

contacto@sistelectric.com

Tel.: 5411 5298 7200

A.D. Barbieri 1365 (ex Drago), Burzaco (B1852FCK),
Buenos Aires, Argentina.

Octubre 2023